

Nouvelles caractéristiques les ORTHOS HR – Groupements de commande

Marchés ORTHO HR sur la région = 1,061 M€

Couverture haute résolution des départements des Alpes-Maritimes, des Bouches-du-Rhône, des Alpes-de-Haute-Provence, des Hautes-Alpes et du Vaucluse.

- ORTHO HR RVB (15/20 cm)
- ORTHO généralisée (40/50 cm)
- MNT / MNS / MNE (portions du 13)
- Infra-Rouge (sur le 13 et 06)
- "true-ortho" sur portions du 13



CONSEIL GÉNÉRAL
DES ALPES-MARITIMES

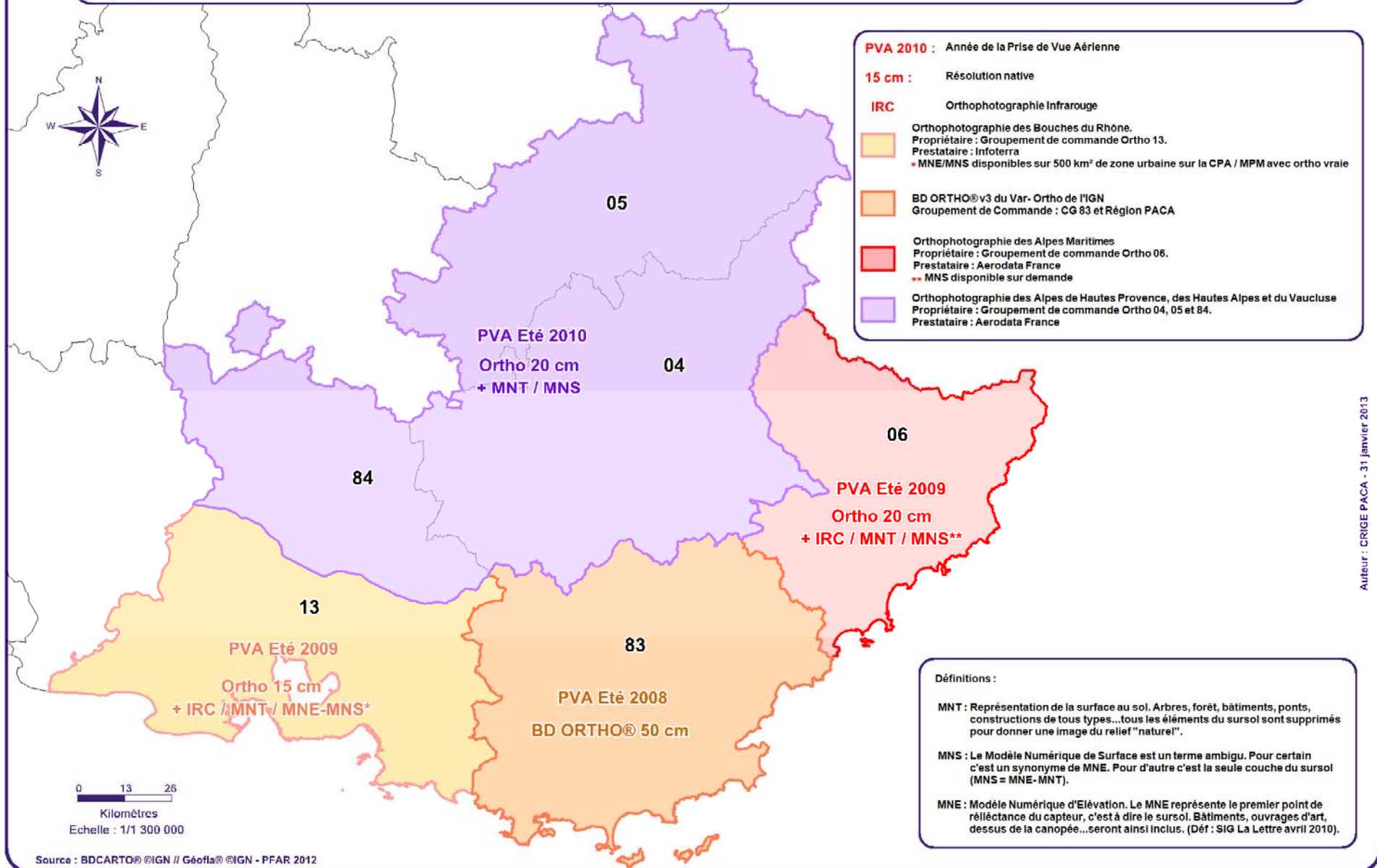


AGGLOS

Donnée propriétaire des financeurs – Diffusion élargie aux
acteurs privés

Délibérations en cours pour une diffusion sans conditions
sous licence open-data

LES ORTHOPHOTOGRAPHIES HR (HAUTE RÉOLUTION) ISSUES DES GROUPEMENTS DE COMMANDE DISPONIBLES EN PROVENCE-ALPES-CÔTE D'AZUR EN 2013



Caractéristiques des orthophotographies départementales et de leurs produits dérivés

Source : Région PACA & CRIGE PACA

Document actualisé au 31/01/2013



Projet cofinancé par l'Union Européenne.
L'Europe s'engage avec le Fonds européen de développement régional.

Département		04/05/84	06	13	83
Date PVA		été 2010	été 2009	été 2009	été 2008
Disponibilité		Juin 2012	Juin 2010	Avril 2011	Avril 2010
Type ortho		Ortho RVB	Ortho RVB	Ortho RVB classique + Ortho RVB dite "Vraie" (sur 400 km ² des zones urbaines CPA/MPM)	Ortho RVB résolution composite
Type de camera numérique		Visionmap A3	Vexcel ultraCam XP	Leica ADS80	Cam num IGN V2 Vexcel UltraCam-XP
Resolution native		20 cm	20 cm	15 cm	50 cm (40 N&B - 60 RVB)
Ortho RVB	Précision planimétrique		40 cm en milieu urbain 1 m en milieu rural	30 cm	EMQ entre 0,7 et + 2 m selon précision du MNT utilisé Classe de précision de 120 cm pour l'échantillon testé (39 pts)
	Résolution ortho rééchantillonnée (cm)	50	40	50	-
MNT	Précision altimétrique (m)	3 m en milieu fermé ou montagne 1 m milieu urbain	1 m en urbain 5 m en rural	50 cm	Pas de MNT (Cf MNT IGN BD Topo PFA2)
	Précision planimétrique (m)	5	5	-	-
	pas du MNT natif (m)	5	5	5	-
	Rééchantillonnée (pas en m)	25	25	25	-
Infra Rouge	IR Infra Rouge / Résolution (cm)	-	R=20cm	R=50cm	-
MNE/MNS		MNS	MNS	MNE/MNS	-
Prestataire		AERODATA	AERODATA	INFOTERRA	IGN
Cout Ortho (€TTC)		369 800	234 600	371 000	37 500
Organisme de contrôle		GAIAGO / TMLM-3D	En régie (CG, NCA, Cannes)	IETI Consultant	En régie CG 83
Cout contrôle (€TTC)		27 700	-	20 500	-
Surface (km ²)		16 700	5 820	5 105	6 032
Groupement de commande		Région /CG04/CG05/CG84	Région / CG06 / NCA / CA-PAP/ CARF / CA-Sophia Antipolis / Cannes	Région / CG13 / CU-MPM / CPA / Agglopoie Provence / CA-PM/ SM-SCOT PAE / ACCM / SAN Ouest Provence	Region / CG 83

BD Ortho ® 83 - 2008

◆ Maîtrise d'ouvrage : Département du Var (*Jean-Pierre SEVAL*)

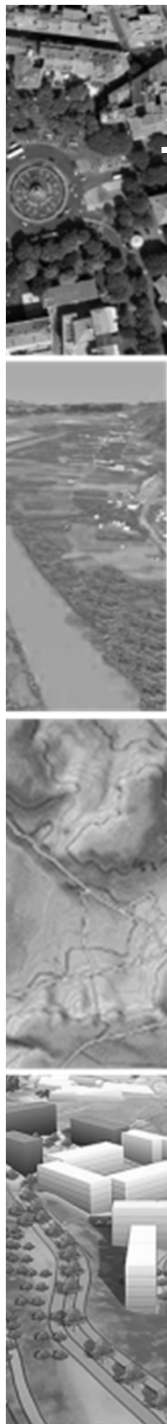
◆ Financeurs : Département du Var

- Prestataire : IGN
- Base de données : BD Ortho V3
- Date de la PVA : été 2008

◆ Caractéristiques :

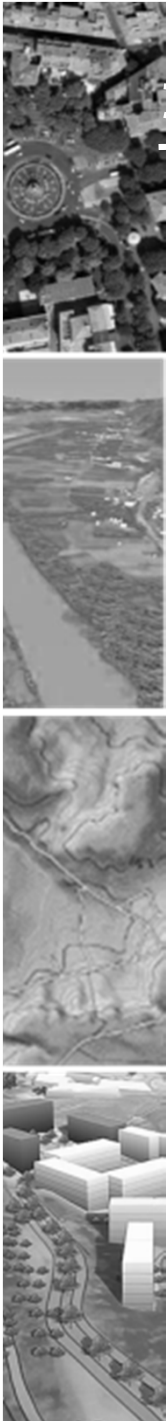
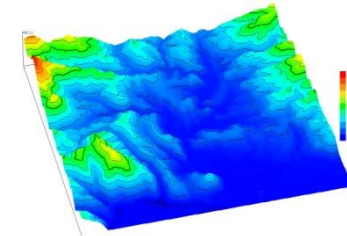
- Ortho RVB
- Résolution du pixel : 50 cm
(40 N&B – 60 RVB)
- Précision planimétrique :
Classe de précision 120 cm

◆ Disponibilité : avril 2010



Ortho HR 06 - 2009

- ◆ Maîtrise d'ouvrage : Département Alpes-Maritimes (Yves Mehr)
- ◆ Financeurs : Europe (FEDER), Region PACA, Département 06, CA Pôle Azur Provence, CA Riviera Française, CA Sophia Antipolis, CA Nice Côte d'Azur, Ville de Cannes
 - Prestataire : AERODATA
 - Date de la PVA : été 2009
- ◆ Caractéristiques :
 - Ortho RVB
 - Résolution du pixel : 20 cm
 - Précision planimétrique :
 - 40 cm en milieu urbain
 - 1 m en milieu rural
 - Produits dérivés :
 - Infra Rouge 20cm
 - MNT au pas de 5 m
 - (MNS diff.restreinte)
- ◆ Disponibilité : juin 2010



Ortho HR 13 - 2009

◆ **Maîtrise d'ouvrage** : Département des Bouches du Rhône (Thierry VINAS)

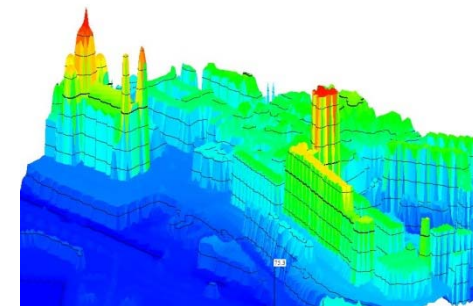
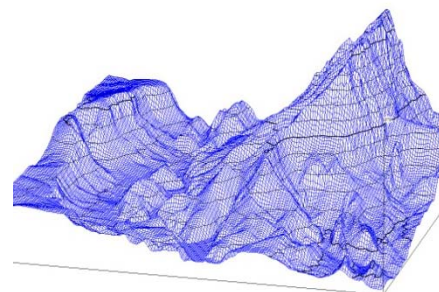
◆ **Financeurs** : EUROPE Feder / Région PACA / Départ 13 / Pays d'Aix / MPM / SM SCOT du Pays d'Aubagne et de l'Etoile / SAN Ouest Provence/ Arles Crau Camargue Montagnette / Salon-Etang de Berre-Durance /Pays de Martigues

- Date de lancement de l'appel d'offre : 31 mars 2009
- Prestataire : Infoterra/SPOT image
- Date de la PVA : août et septembre 2009

◆ **Caractéristiques** :

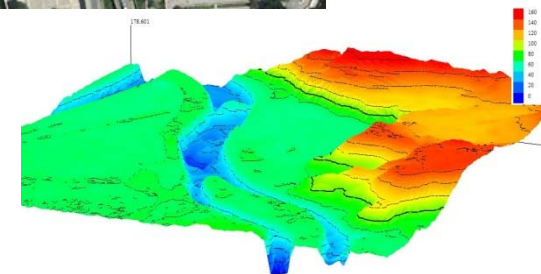
- Ortho RVB classique
- Ortho RVB « vraie »
- Résolution du pixel: 15 cm
- Précision plani : 30cm
- Produits dérivés :
 - Infra Rouge 50cm
 - MNT au pas de 5 m
 - MNE/MNS sur zone de l'ortho vraie

◆ **Disponibilité** : avril 2011



Ortho HR 04/05/84 - 2010

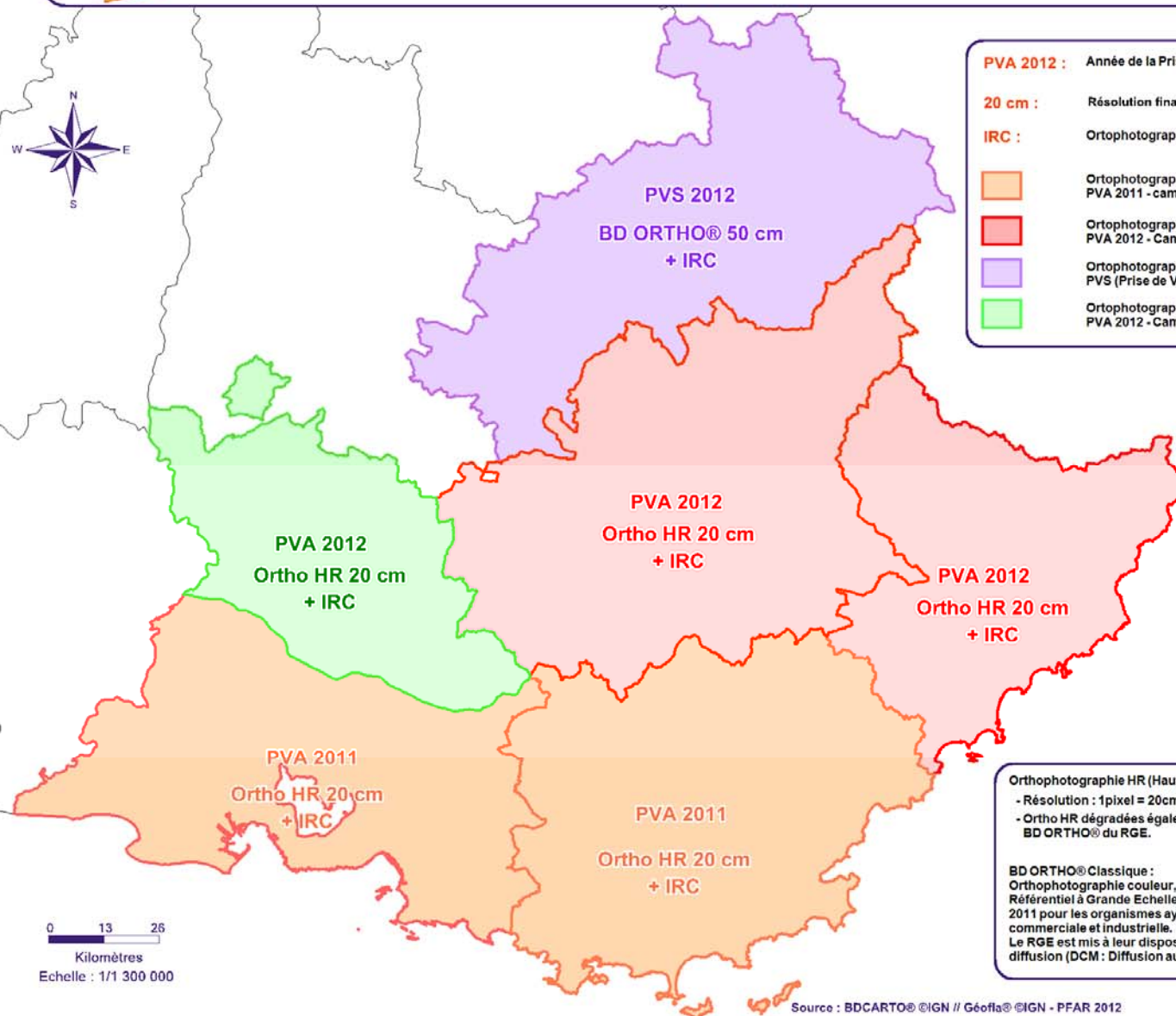
- ◆ **Maîtrise d'ouvrage** : Région PACA (Rémi Dorne)
- ◆ **Financeurs** : Europe (FEDER), Région PACA, Départements 04 / 05 / 84
 - Date de lancement de l'appel d'offre : mars 2010
 - Prestataire : AERODATA
 - Date de la PVA : été 2010
- ◆ **Caractéristiques** :
 - Ortho RVB (Caméra A3)
 - Résolution du pixel : 20 cm
 - Précision planimétrique : ≤ 50 cm
 - Produits dérivés :
 - MNT au pas de 5 m
 - MNS
- ◆ Disponibilité juin 2012



LES ORTHOPHOTOGRAPHIES HR (HAUTE RÉOLUTION) OU BD ORTHO® (50CM) DE L'IGN DISPONIBLES EN PROVENCE-ALPES-CÔTE D'AZUR EN 2013



- PVA 2012 :** Année de la Prise de Vue Aérienne
- 20 cm :** Résolution finale
- IRC :** Orthophotographie Infrarouge (50cm)
- Orthophotographie des Bouches du Rhône et du Var
PVA 2011 - caméra Vexcel XP
 - Orthophotographie des Alpes de Hautes Provence et des Alpes Maritimes
PVA 2012 - Caméra IGN V2
 - Orthophotographie des Hautes-Alpes
PVS (Prise de Vue Satellite) Pléiades 2012
 - Orthophotographie du Vaucluse
PVA 2012 - Caméra Vexcel XP



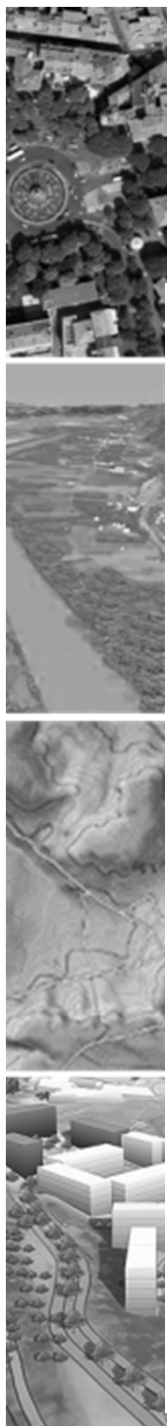
Orthophotographie HR (Haute Résolution) :

- Résolution : 1pixel = 20cm
- Ortho HR dégradées également à 50 cm pour constituer la composante BD ORTHO® du RGE.

BD ORTHO® Classique :
Orthophotographie couleur, résolution 50 cm, une des quatre composantes du Référentiel à Grande Echelle (RGE), disponible gratuitement depuis le 1er janvier 2011 pour les organismes ayant une mission de service public hors exploitation commerciale et industrielle.
Le RGE est mis à leur disposition au seul coût de sa reproduction et de sa diffusion (DCM : Diffusion au Coût Marginal).

0 13 26
Kilomètres
Echelle : 1/1 300 000

Source : BDCARTO® ©IGN // Géofla® ©IGN - PFAR 2012



LES DIFFERENTES BD ORTHO® DISPONIBLES EN PACA				
Date PVA	V1	V2	V3	V4
Départements				
04	2000	2004	2009	2012
05	1999	2003	2009	2013
06	1999	2004	2009	2012
13	1998	2003	2008	2011
83	1998	2003	2008	2011
84	2001	2005	2009	2012



PFAR 1 Plateforme d'animation régionale 2000 - 2006, créée dans le cadre du Contrat de Plan Etat-Région
Montant acquisition BD ORTHO® : 2 M d'€ (1,2M d'€ pour la v1 et 800 k€ pour la v2).



PFAR 2 Plateforme d'animation régionale 2007 - 2013, créée dans le cadre du Contrat de Projet Etat-Région.



DCM 2011 (Diffusion au Cout Marginal).

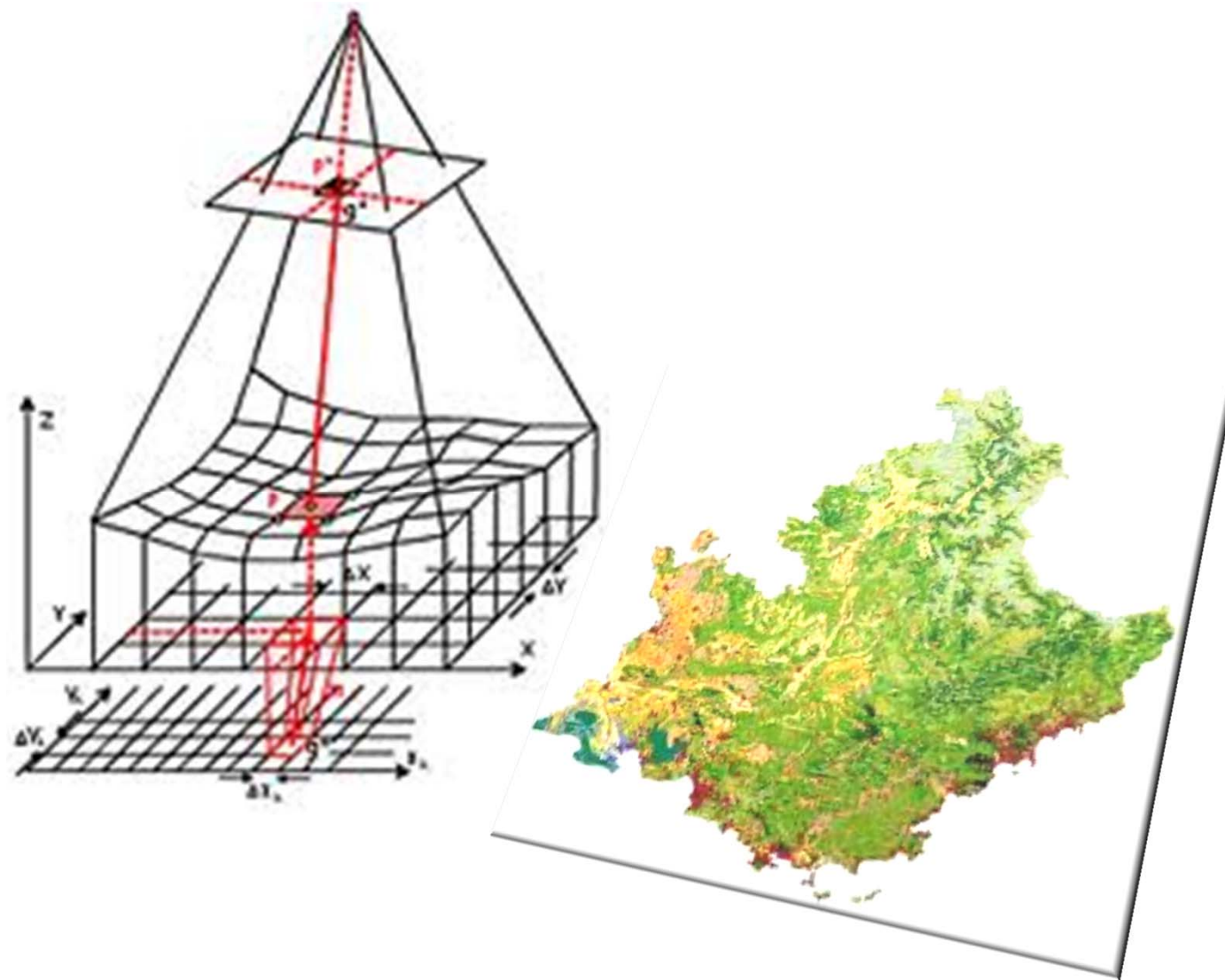
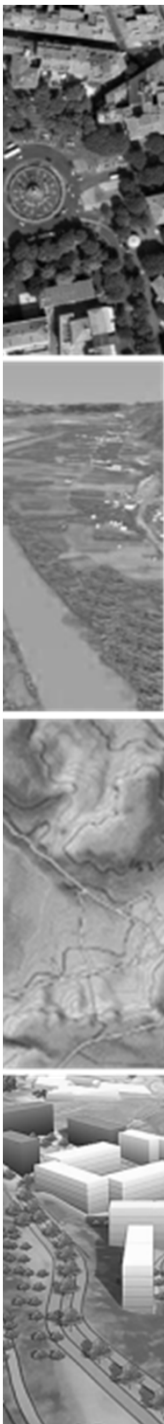
La BD ORTHO®, résolution 50 cm, est une des composantes du Référentiel à Grande Echelle (RGE), disponible gratuitement au seul coût de sa reproduction et de sa diffusion pour les organismes ayant une mission de service public.



PVA argentique (de 1999 à 2004)



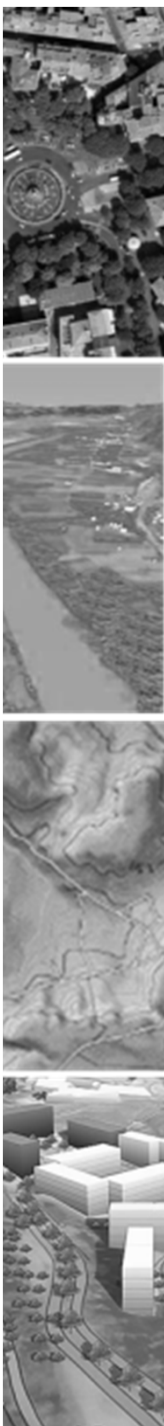
Quelques exemples d'orthos en PACA



Perquerolles - Echelle approximative : 1/1500

BD ORTHO – DEPT 83 - 50cm - 2009

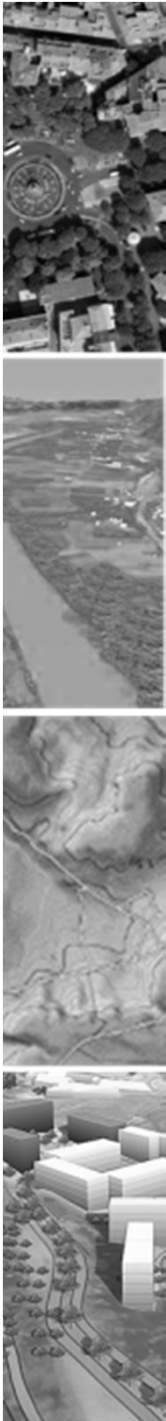
BD ORTHO – DEPT 83 - 50cm - 2003



Cité de Vauban (Briançon) - Echelle approx. : 1/1000

ORTHO HR - DEPT 05 - 20cm - 2010

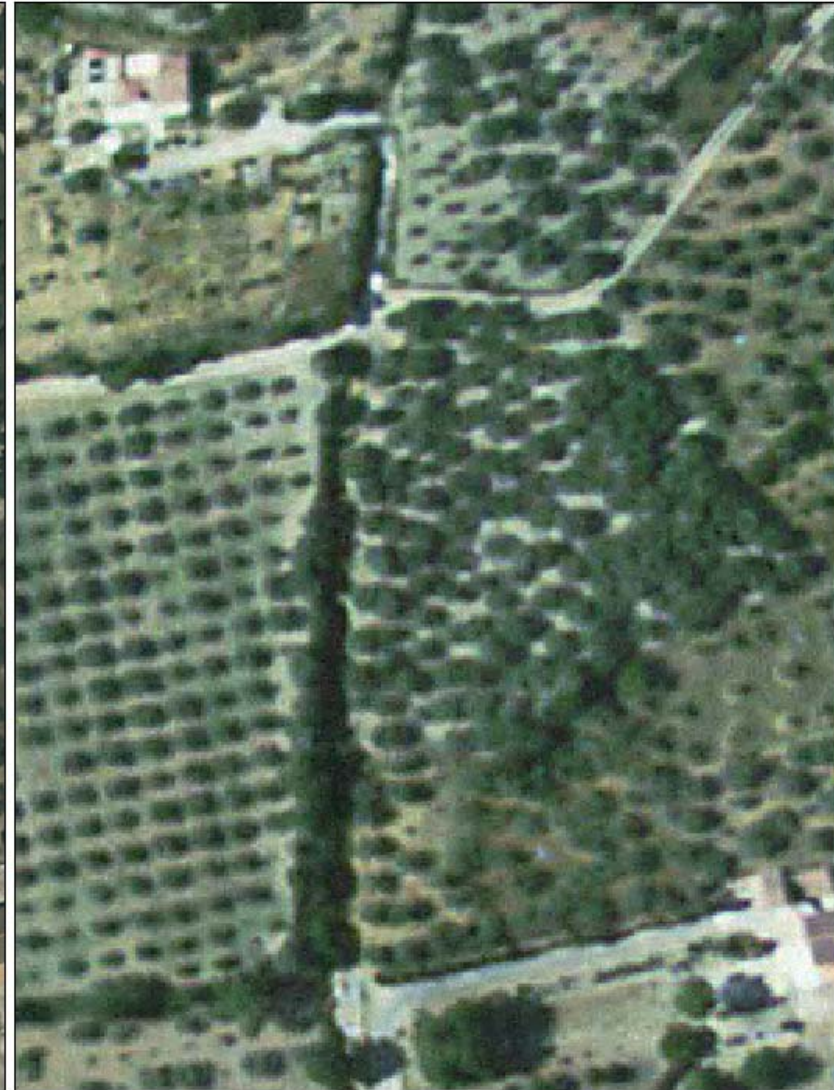
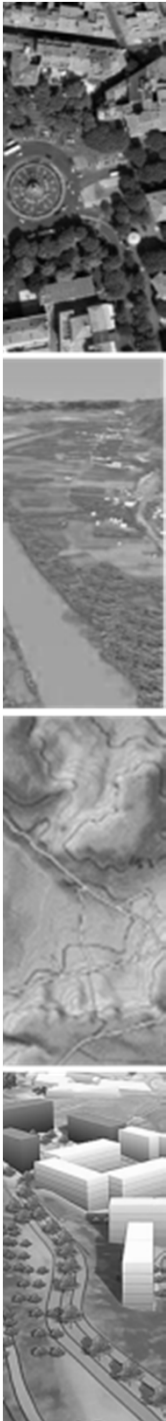
BD ORTHO - DEPT 05 - 50cm - 2003



Oliveraie (Lurs) - Echelle approximative : 1/1000

ORTHO HR - DEPT 04 - 20cm - 2010

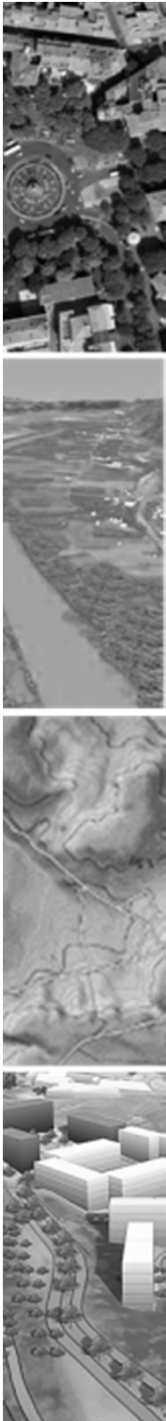
BD ORTHO - DEPT 04 - 50cm - 2004



Pont d'Avignon - Echelle approximative : 1/1000

ORTHO HR - DEPT 84 - 20cm - 2010

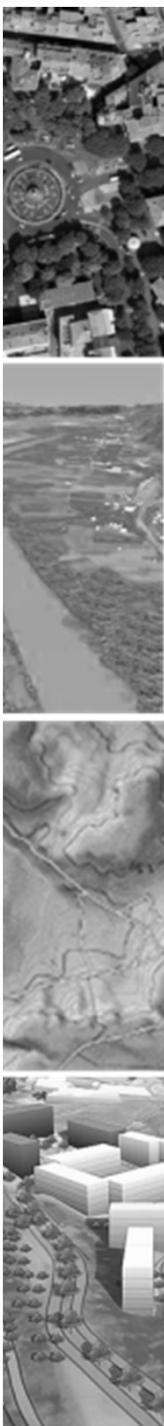
BD ORTHO - DEPT 84 - 50cm - 2005



Forum Jacques Médecin (Nice) – Ech. approx. : 1/1500

ORTHO HR – DEPT 06 - 20cm - 2009

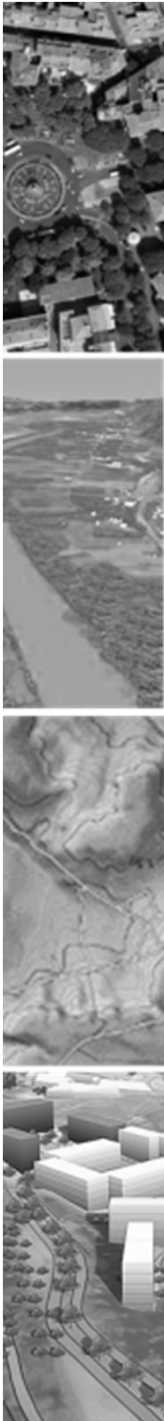
BD ORTHO – DEPT 06 - 50cm - 2004



Palais du Phare (Marseille) - Echelle approx. : 1/2000

ORTHO HR – DEPT 13 - 15cm - 2009

BD ORTHO – DEPT 13 - 50cm - 2003



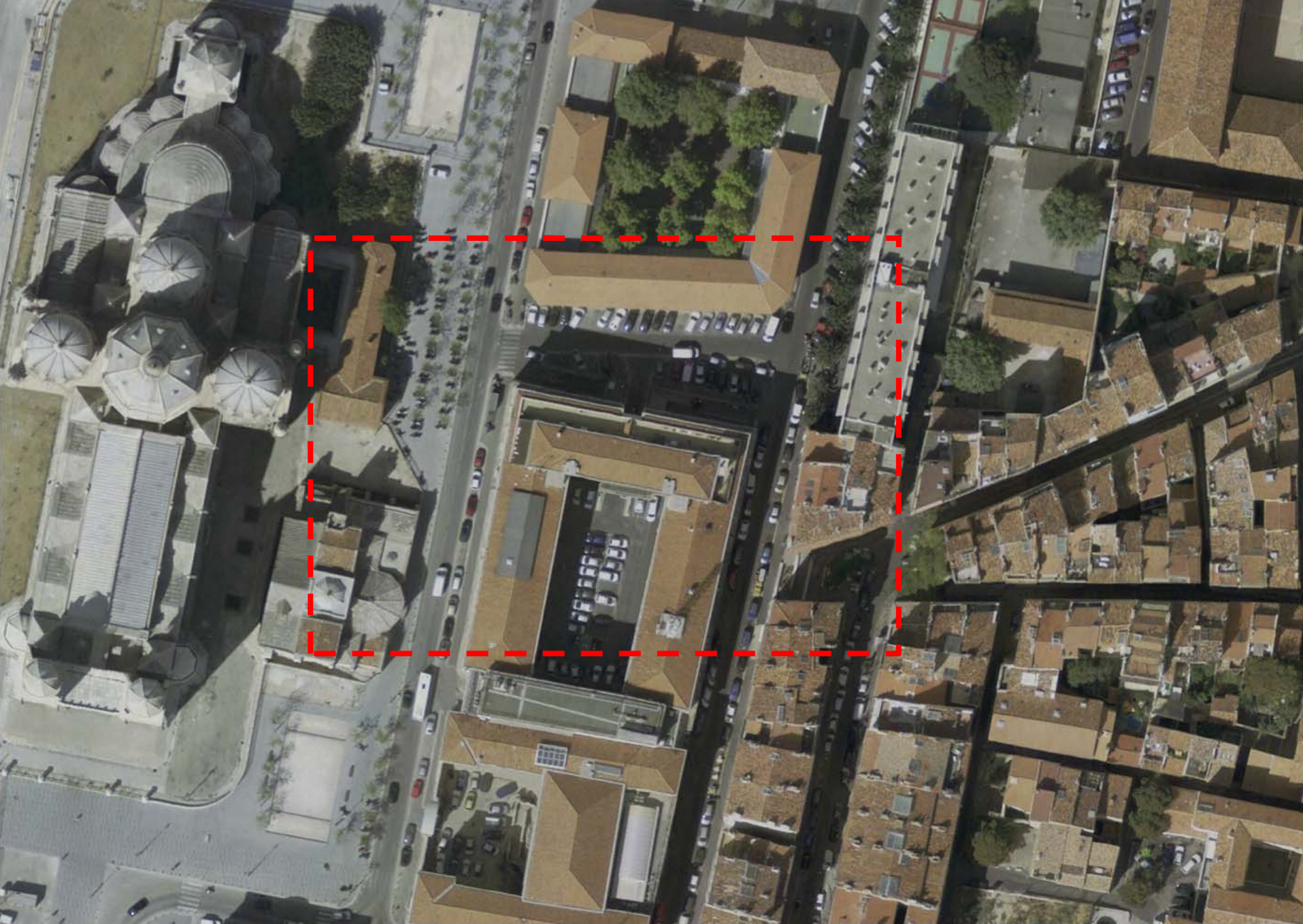
BD ORTHO V2 IGN – 2003 – 50 cm (résolution native 68 cm) : dept 13 - Marseille (La Joliette)

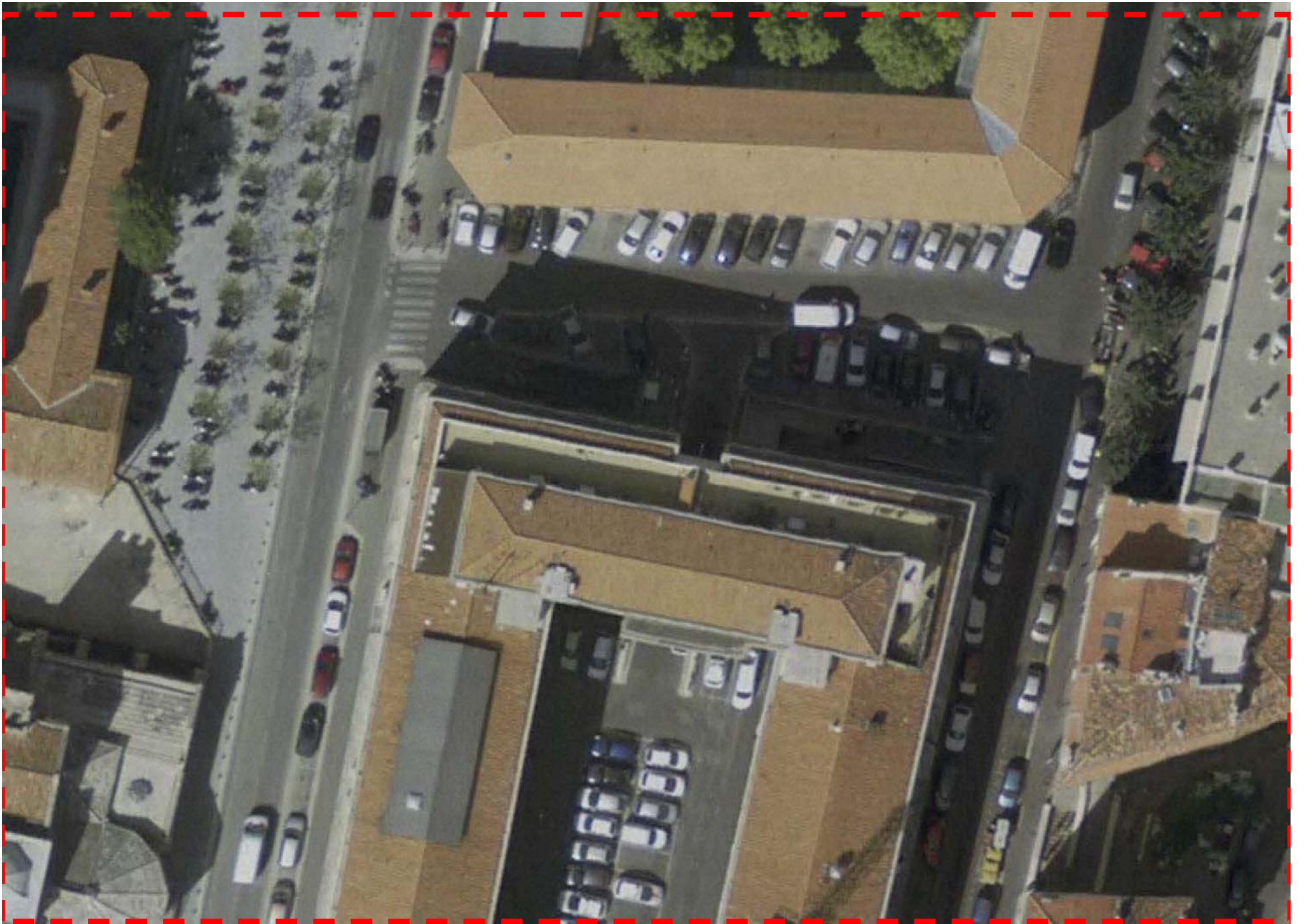


BD ORTHO V3 IGN – 2008 – 50 cm (résolution) : dept 13 / Marseille (La Joliette)



ORTHO HR GO13 – 2009 – 15 cm (résolution) : dept 13 / Marseille (La Joliette)





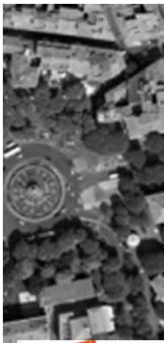
ORTHO HR GO13 – 2009 – 15 cm (résolution) : dept 13 / Marseille (La Joliette) -> ZOOM

Les autres produits orthos existants / disponibles

- les orthophotographies littorales du MEDDEM
- les orthophotographies littorales anciennes IFREMER/Région
- les BD ORTHO[®] Historique de l'IGN



Les orthos littorales (2011) et les orthos littorales anciennes



Centre Régional de l'Information Géographique
Provence-Alpes Côte d'Azur

Le portail de l'information géographique de la région Provence-Alpes Côte d'Azur

Utilisateur : claire
espace membre
Mon profil | Mon panier | Mes commandes
Administration

Géoportail | Manifestations | Pôles Métiers | Ressources | Actualités | Publications | Le CRIGE | Annuaire | Aide | Contact | Recherche

Vous êtes ici : Accueil > Géoportail > Visualiseur

Orthophotographies Lito

AFFICHAGE DES THEMES

Données vectorielles

- Bouches-du-Rhône
 - Camargue (1937)
 - Ouest des Bouches-du-Rhône (1936)
 - Embouchure du Rhône (1935)
 - Etang de Berre (1933 à 1935)
 - Est des Bouches-du-Rhône (1922)
- Var
 - Ouest du Var (1927)
 - Toulon et ses environs (1922)
 - Toulon et ses environs (1944)
 - Toulon et ses environs (1955)
 - Hyères et presqu'île de Giens (1924)
 - Ile du Levant et île de Port-Cros (1924)
 - Est du Var (1924)
- Alpes-Maritimes
 - Alpes Maritimes (1924)

Fond raster

- Orthophoto IGN-Géoportail 70%
- Cartes IGN-Géoportail 70%
- Hydrographie IGN-Géoportail 90%
- Réseau routier IGN-Géoportail 90%

Coordonnées en longitude et latitude : N: 43 17' 38" E: 05 21' 19" Coordonnées en Lambert 93 : X: 891223 Y: 6246716
Source : conseil régional paca - ifremer,geoia ign 2010

Mentions légales | Politique de confidentialité

<http://www.crige-paca.org/geoportail/visualiseur/visualiseur-de-donnees.html?theme=44>

Téléchargement de l'Ortho littorale V2 en Lambert 93

Gestonnaires

Thèmes

- Contenu de la carte
 - Consultation
 - Axe de vol non réalisé mai
 - Axe de vol réalisé
 - Position des nadirs - Altan
 - Position des nadirs - Blélan
 - Découpage des dalles RVB
 - Découpage des dalles infr.
 - Ortho littorale V2 RVB
 - Ortho littorale V2 Infrarouge
 - Téléchargement
 - Emprise téléchargement F
 - Emprise téléchargement I
 - Scan Littoral
 - Fond image IGIL
- Localisation administrative
- Choix de l'échelle
- Vues personnalisées

Carte

http://cartelie.application.developpement-durable.gouv.fr/cartelie/voir.do?carte=travail_L93&service=CETE_NC#



Les orthos littorales anciennes IFREMER / Région

Contexte par défaut *

AFFICHAGE DES THEMES + -

Données vectorielles

- Bouches-du-Rhône**
 - Camargue (1937)
 - Ouest des Bouches-du-Rhône (1942)
 - Embouchure du Rhône (1936)
 - Etang de Berre (1933 à 1935)
 - Est des Bouches-du-Rhône (1927)
- Var**
 - Ouest du Var (1927)
 - Toulon et ses environs (1922)
 - Toulon et ses environs (1944)
 - Toulon et ses environs (1955)
 - Hyères et presqu'île de Giens (1924)
 - Ile du Levant et île de Port-Cros (192)
 - Est du Var (1924)
- Alpes-Maritimes**
 - Alpes Maritimes (1924)
- Limites administratives**
 - Limites communales
 - Limites départementales

Fond raster

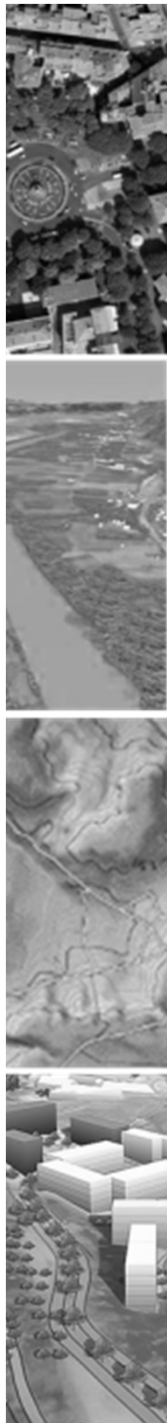
- Orthophoto IGN-Géoportail
70%
- Cartes IGN-Géoportail
70%

Ajouter / Supprimer des thèmes

NAVIGATION

Echelle 1 : 2 000 000

Coordonnées en longitude et latitude : N: 42 45' 55" E: 04 10' 52" Coordonnées en Lambert 93 : X: 796792 Y: 6185816



Orthophotographies Litto



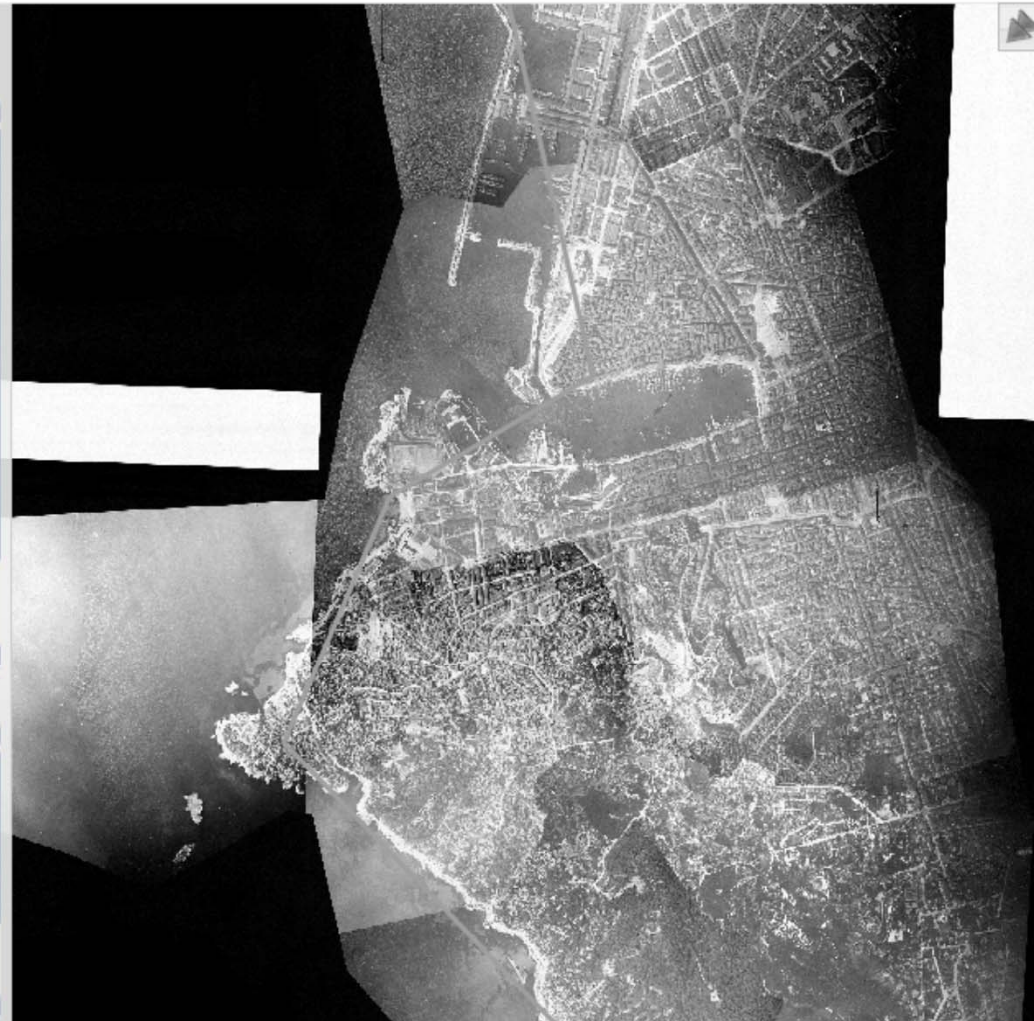
AFFICHAGE DES THEMES

Données vectorielles

- Bouches-du-Rhône
 - Camargue (1937)
 - Ouest des Bouches-du-Rhône (1927)
 - Embouchure du Rhône (1936)
 - Etang de Berre (1933 à 1935)
 - Est des Bouches-du-Rhône (1927)
- Var
 - Ouest du Var (1927)
 - Toulon et ses environs (1922)
 - Toulon et ses environs (1944)
 - Toulon et ses environs (1955)
 - Hyères et presqu'île de Giens (1927)
 - Ile du Levant et île de Port-Cros (1927)
 - Est du Var (1924)
- Alpes-Maritimes
 - Alpes Maritimes (1924)

Fond raster

- Orthophoto IGN-Géoportail
70%
- Cartes IGN-Géoportail
70%
- Hydrographie IGN-Géoportail
90%
- Réseau routier IGN-Géoportail
90%



Coordonnées en longitude et latitude : N: 43 17' 38" E: 05 21' 19" Coordonnées en Lambert 93 : X: 891223 Y: 6246716
Source : conseil régional paca - ifremer,geofla ign 2010



Les orthos littorales (2011) du MEDDEM



Téléchargement de l'Ortho littorale V2 en Lambert 93

Gestionnaires

Thèmes

Contenu de la carte

- Consultation
 - Axe de vol non réalisé mai
 - Axe de vol réalisé
 - Position des nadirs - Atlan
 - Position des nadirs - Méditerranée
 - Découpage des dalles RVB
 - Découpage des dalles infrarouge
 - Ortho littorale V2 RVB
 - Ortho littorale V2 Infrarouge
- Téléchargement
 - Emprise téléchargement F
 - Emprise téléchargement II
 - Scan Littoral
 - Fond image IGN

Localisation administrative

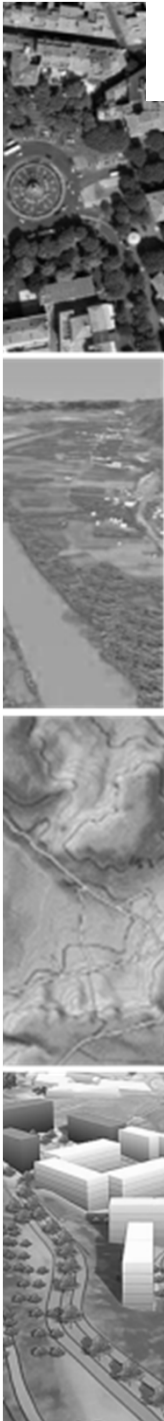
Choix de l'échelle

Vues personnalisées

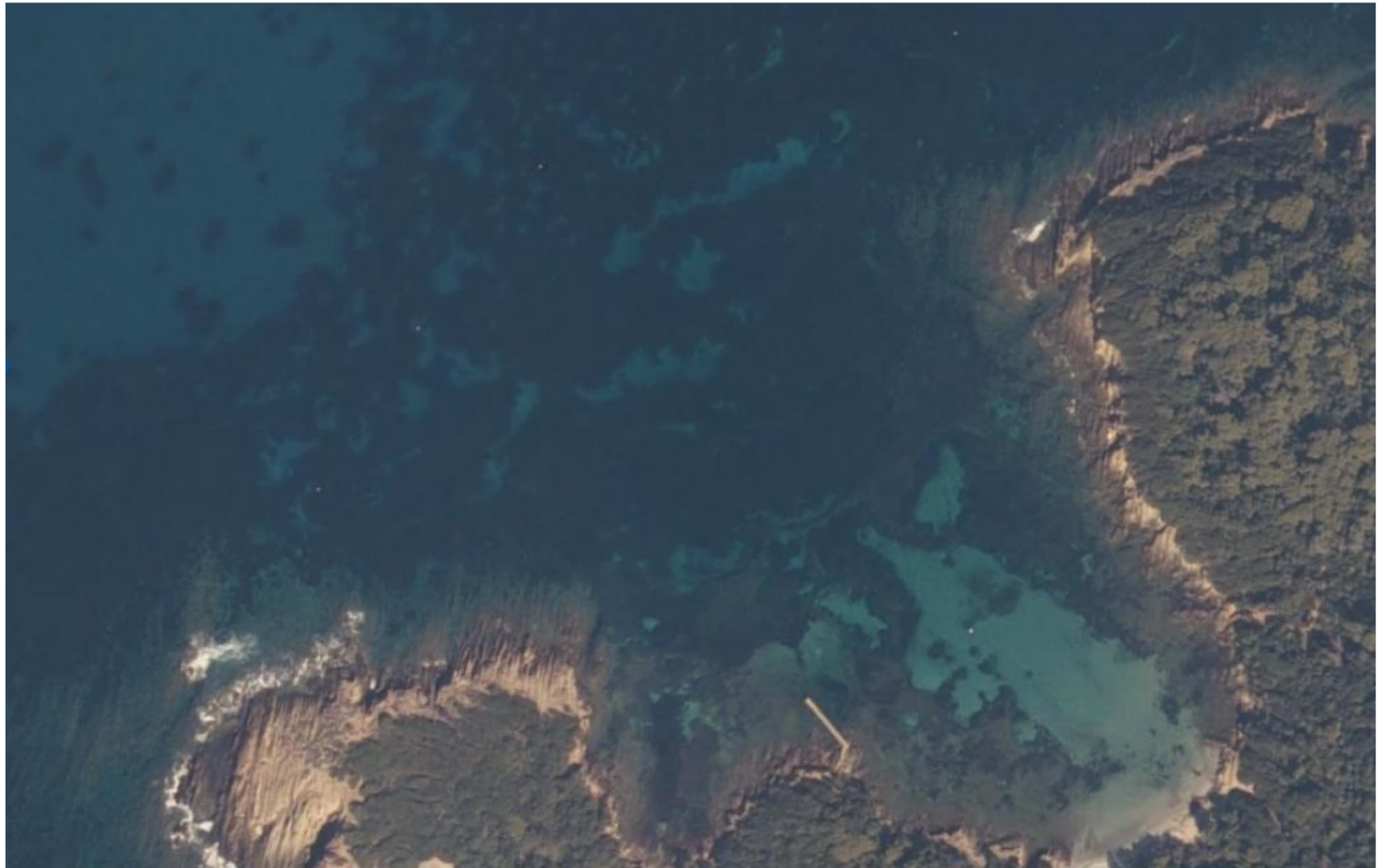
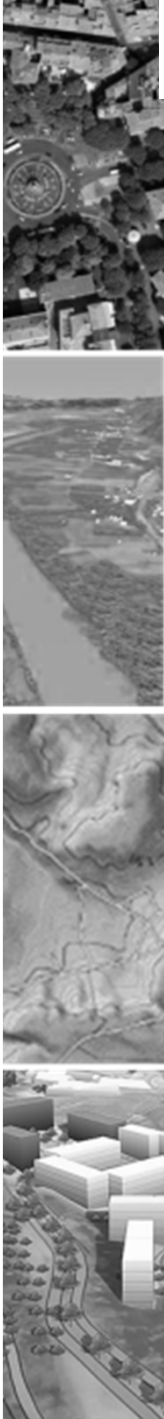
Sélections

http://cartelie.application.developpement-durable.gouv.fr/cartelie/voir.do?carte=travail_L93&service=CETE_NC#

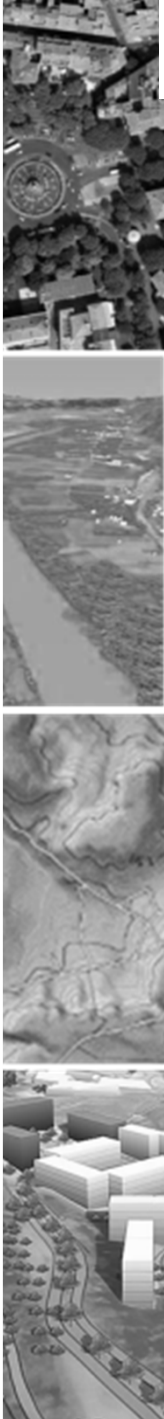
Ortho littorale v2 (PVA 2011, 50 cm) Port de Marseille



Ortho littorale v2 (PVA 2011, 50 cm) Port Cros



Ortho littorale v2 - IRC (PVA 2011, 50 cm) Port Cros



Les BD Orthos historiques de l'IGN

BD ORTHO® Historique | IGN – Espace professionnel
professionnels.ign.fr/bdorthohisto#tab-1

BD ORTHO® Historique | IGN – Espa...

Tous les sites de l'IGN | Le portail de l'IGN | Fil d'actualité | Conférence INSPIRE 2013

IGN l'information grandeur nature
INSTITUT NATIONAL DE L'INFORMATION GÉOGRAPHIQUE ET FORESTIÈRE

L'ESPACE PROFESSIONNEL

MON ESPACE » S'inscrire »
MON PANIER » 0 article(s)

CATALOGUE SERVICES PUBLICS ENSEIGNEMENT ET RECHERCHE ENTREPRISES DOSSIERS & ACTUALITÉS SUPPORT & CONTACTS

RECHERCHE

ACCUEIL / CATALOGUE / DONNÉES PAR TYPE / HISTORIQUE

CATALOGUE

Données par type >>

- RGE®
- Photos aériennes
- Cartographie
- Topographie et foncier
- 3D
- Adresse
- Altimétrie
- Administratif
- Routier
- Historique
- BD ORTHO Historique®

BD ORTHO® Historique

La BD ORTHO® Historique est une collection d'images orthographiques mosaïquées dont les dates de prises de vue aériennes sont comprises entre 1945 et 1965.

Commande

Vous pouvez commander la BD ORTHO® Historique en contactant votre interlocuteur IGN

Découvrez la BD ORTHO Historique®

Caractéristiques

Gratuit pour... »
Couverture »

Besoin d'un conseil ?

Une FAQ, des tutoriels, et les conseillers IGN sont à votre disposition.

Supports et

<http://professionnels.ign.fr/bdorthohisto#tab-1>

Les BD Orthos historiques de l'IGN

DESCRIPTION

DOCUMENTATION

La **BD ORTHO® Historique** fournit plusieurs orthophotographies utilisant des prises de vues réalisées à différentes dates sur une même zone du terrain. Deux couvertures complètes de la France métropolitaine sont disponibles. Cette nouvelle base des données historiques est interopérable avec le Référentiel à Grande Echelle (RGE®), et répond à la problématique de l'intégration des données d'hier dans les outils d'aujourd'hui.

Formats

ECW

TIFF

Projections disponibles

Dans les systèmes géodésiques légaux :

Lambert-93

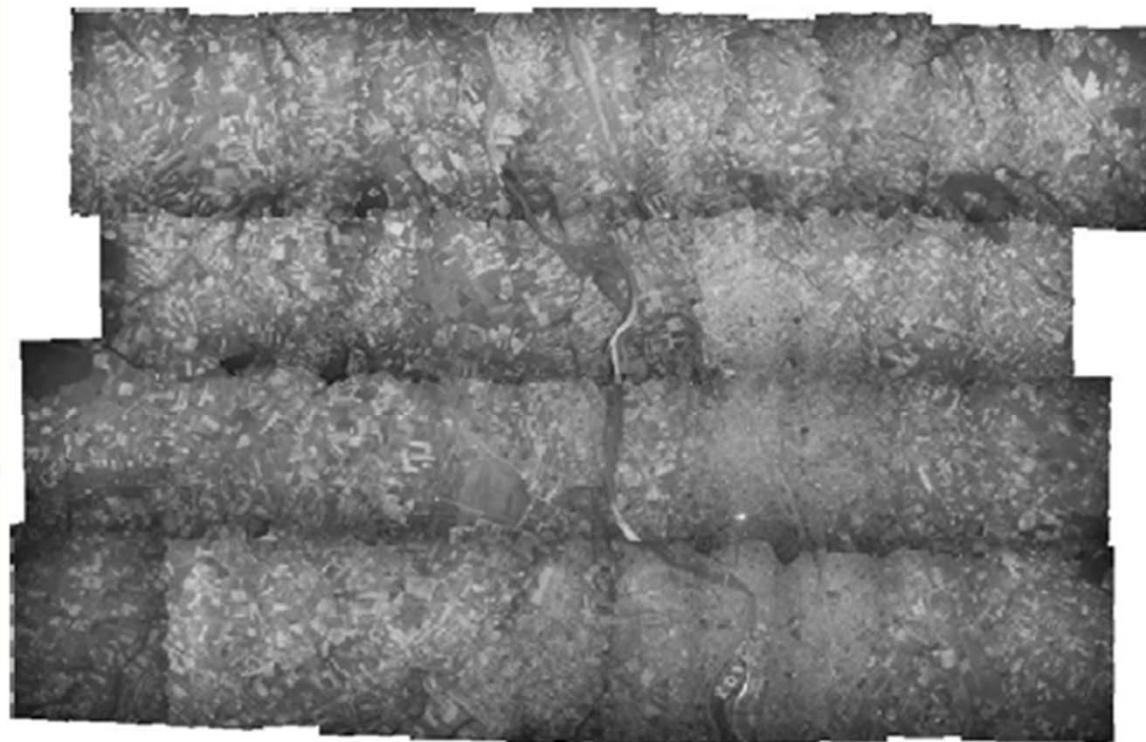
Caractéristiques techniques

Orthophotographie couleur ou noir et blanc sur

PVA de 1940 à 1965

Résolution de 50 cm

Emprise départementale



<http://professionnels.ign.fr/duoorthos/historique>