



Direction
départementale
des Territoires
et de la Mer
du Var

www.var.gouv.fr

Elements du « Paysage » Eau/Inondation (vers la GeMAPI...)



Ressources, territoires et habitats
Énergie et climat
Prévention des risques
Développement durable
Infrastructures, transports et mer

**Présent
pour
l'avenir**

Distinction outils réglementaires / contractuels

- **SAGE et PPRi : outils réglementaires**

- PPRi, à l'initiative de l'Etat (trois statuts possibles : prescrit, approuvé par anticipation, approuvé)

- SAGE, sous le pilotage d'un syndicat mixte de bassin versant (ex: le Syndicat Mixte du Gapeau)

- peut être rendu obligatoire par le SDAGE

- **PAPI et Contrat de Rivière/Baie : outils contractuels**

- programmes pluriannuels cofinancés (AE / ETAT / CR / CG):

- PAPI/Contrat de rivière/Contrat de Baie, à l'initiative d'un porteur de projet légitime (EPCi ou un syndicat mixte)

Contenu d'un PAPI ? --> les sept piliers ou...

les 7 axes d'un PAPI...

Actions de préparation et d'organisation

Axe 1: Amélioration de la connaissance et conscience du risque

Axe 2: Surveillance et Prévision des crues et des inondations

Axe 3: Alerte et Gestion de crise

Actions d'anticipation sur les enjeux

Axe 4: Prise en compte des risques dans l'aménagement

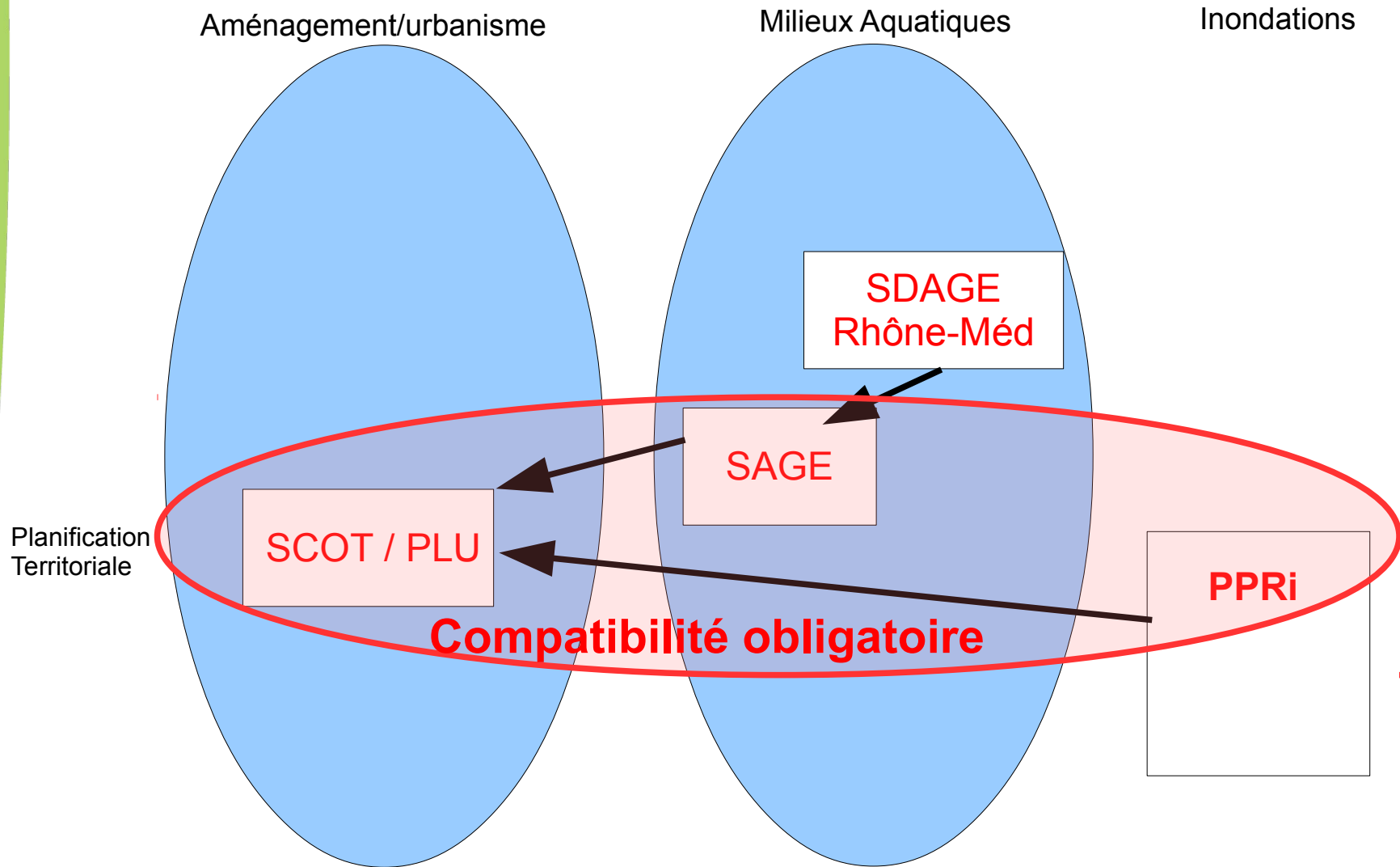
Axe 5: Réduction de vulnérabilité des personnes et des biens
(augmentation résistance ou résilience)

Actions structurelles sur les aléas

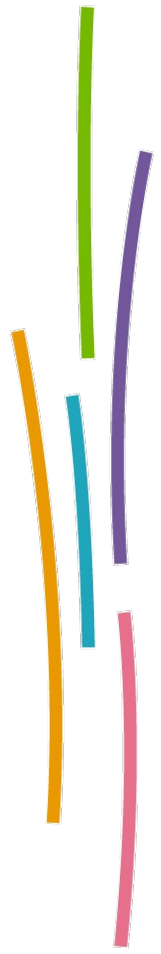
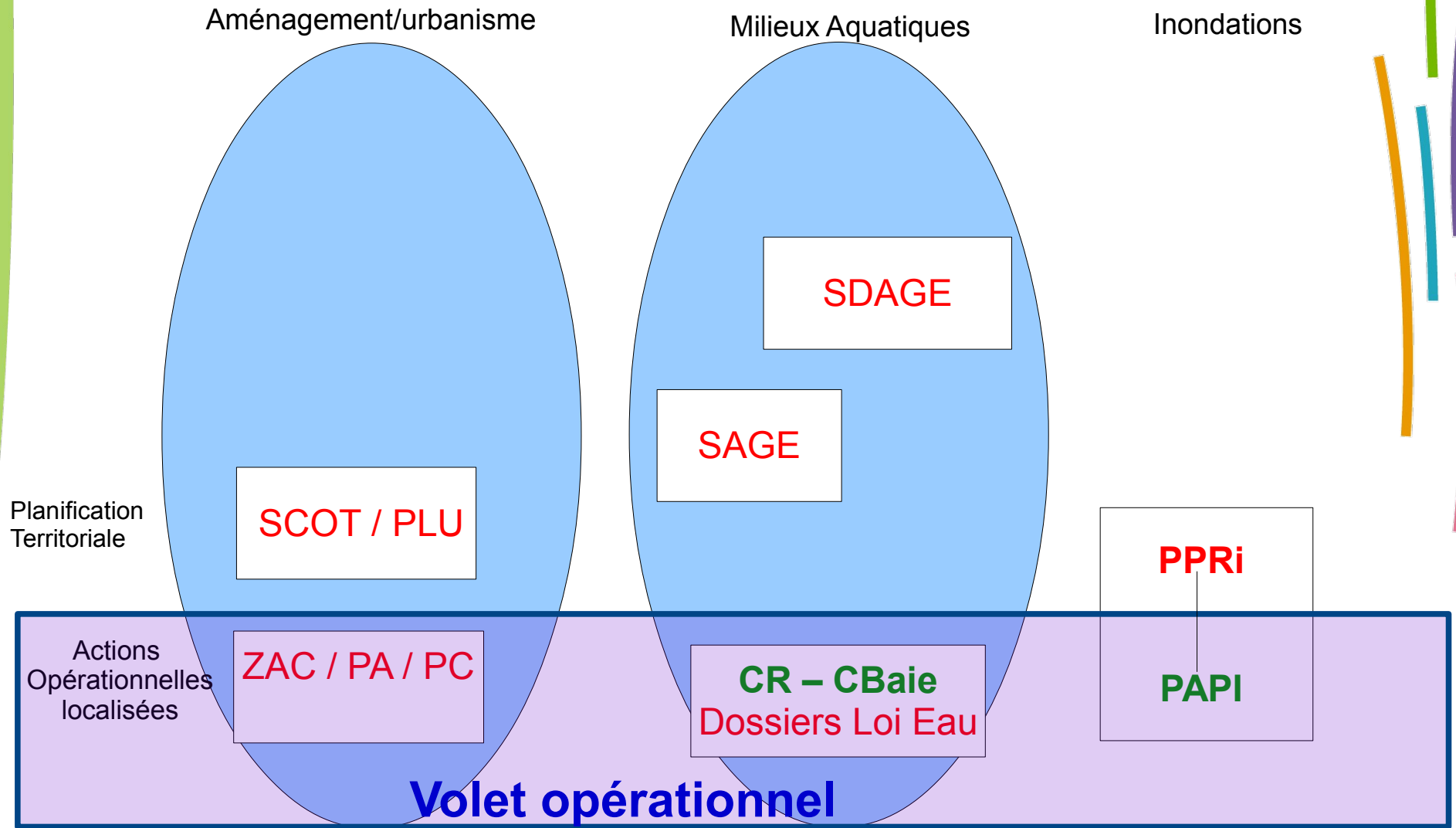
Axe 6: Ralentissement des écoulements

Axe 7: Gestion des ouvrages de protection hydrauliques

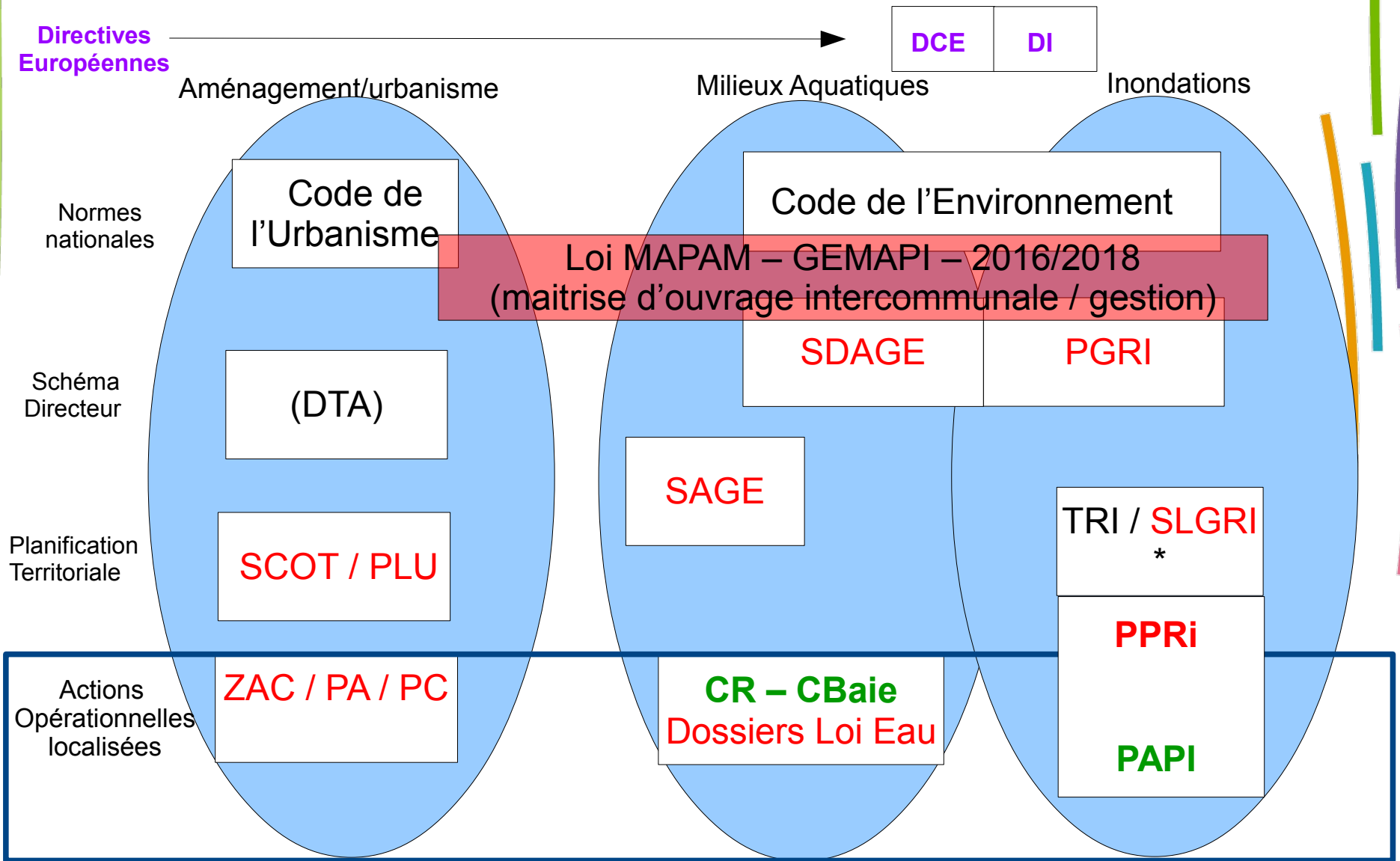
Comparaison (1) entre les outils « milieux aquatiques / inondations » et « urbanisme / aménagement »



Comparaison (2) entre les outils « milieux aquatiques/inondations » et « urbanisme/aménagement »



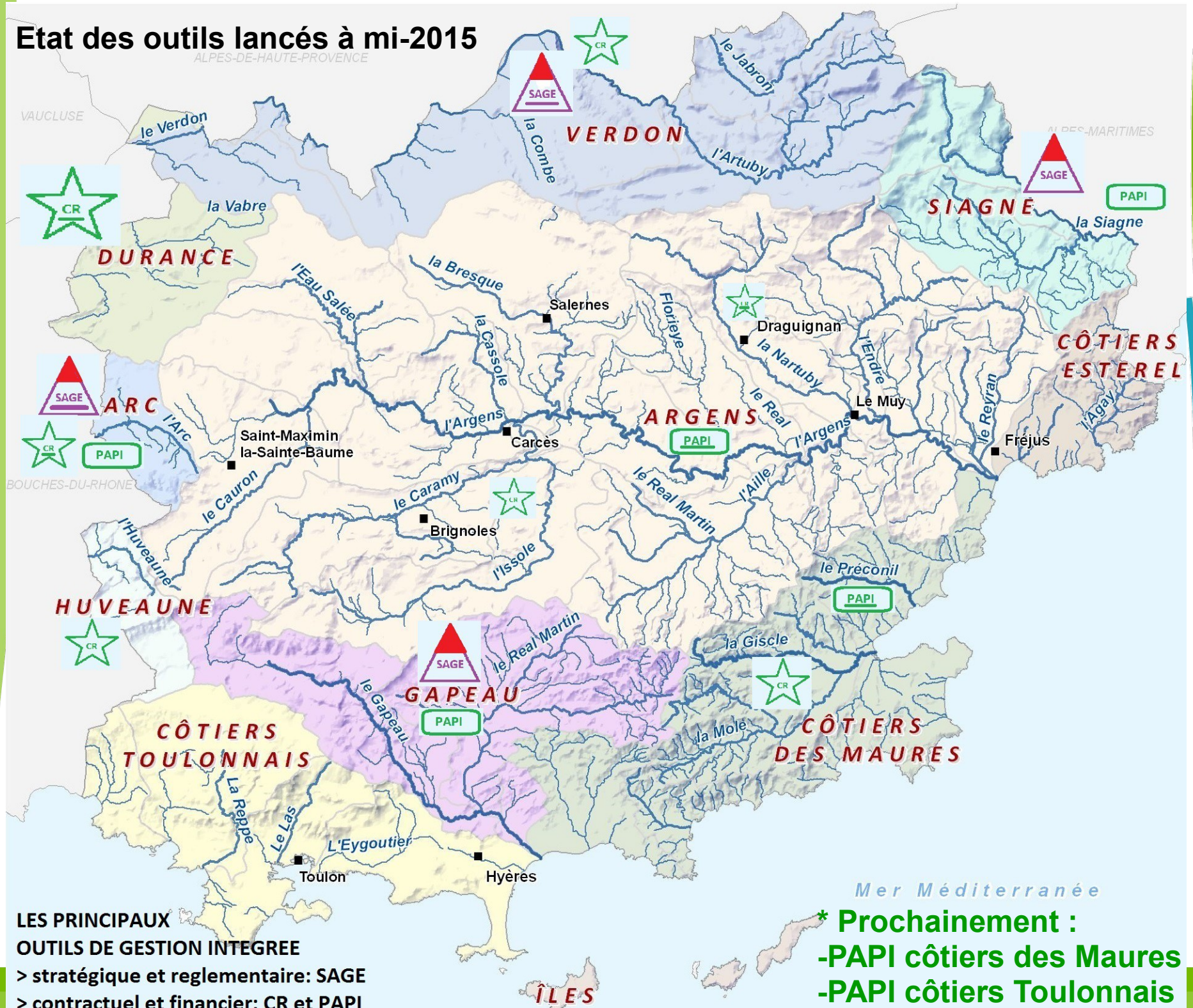
Comparaison (3) entre les outils « milieux aquatiques/inondations » et « urbanisme/aménagement »



* réunion spécifique à venir

Etat des outils lancés à mi-2015

ALPES-DE-HAUTE-PROVENCE



LES PRINCIPAUX OUTILS DE GESTION INTEGREE

- > stratégique et réglementaire: SAGE
- > contractuel et financier: CR et PAPI

* Prochainement :
-PAPI côtiers des Maures
-PAPI côtiers Toulonnais