A satellite-style map of Europe and the surrounding regions, including parts of North Africa and the Middle East. The map is semi-transparent, allowing the text to be clearly visible. The text is centered over the European continent.

Événement pluvio-orageux du 03-10-2015

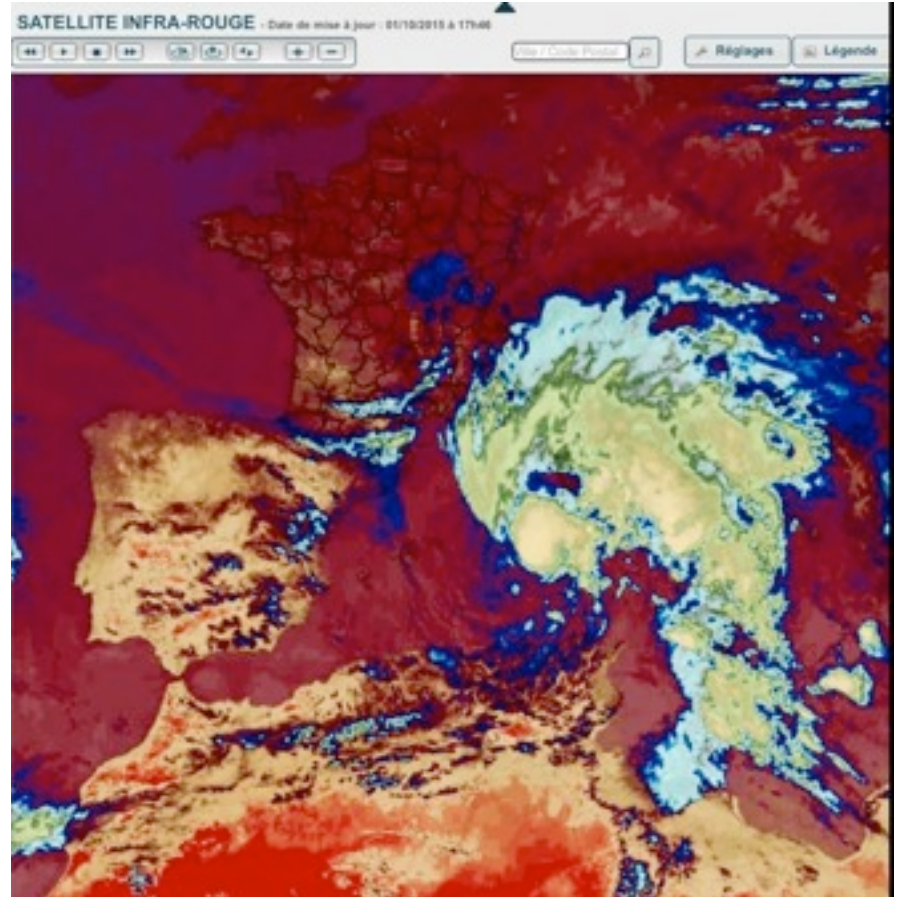
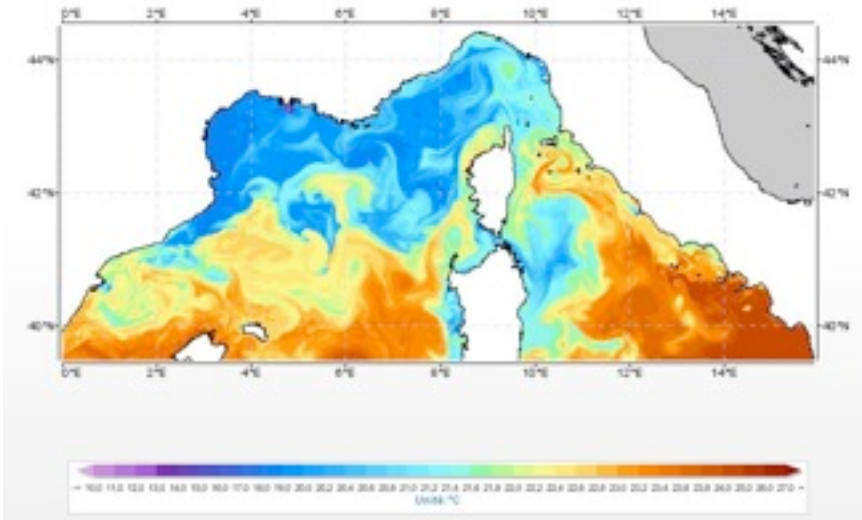
La résilience par l'assistance à la gestion des risques hydrométéorologiques



- Une entreprise innovante créée en 2006 par Airbus Defence & Space, BNL et Météo France, associant hydrométéorologie, télécommunications et expertise en gestion des risques
- **Références et bénéficiaires du service** : 20 000 collectivités, plus de 250 000 entreprises en France, les particuliers, une expertise qui s'exporte (Argentine, Djibouti, Haïti, Maroc, Sénégal..)
- **Un service préventif au service de la résilience** des collectivités, des entreprises et des particuliers soutenu par le monde de l'assurance : CCR, GAN, Groupama...



Température de surface de la mer
le 09/10/2015 17:00 (heure légale) mise à jour du 09/10/2015 12h42

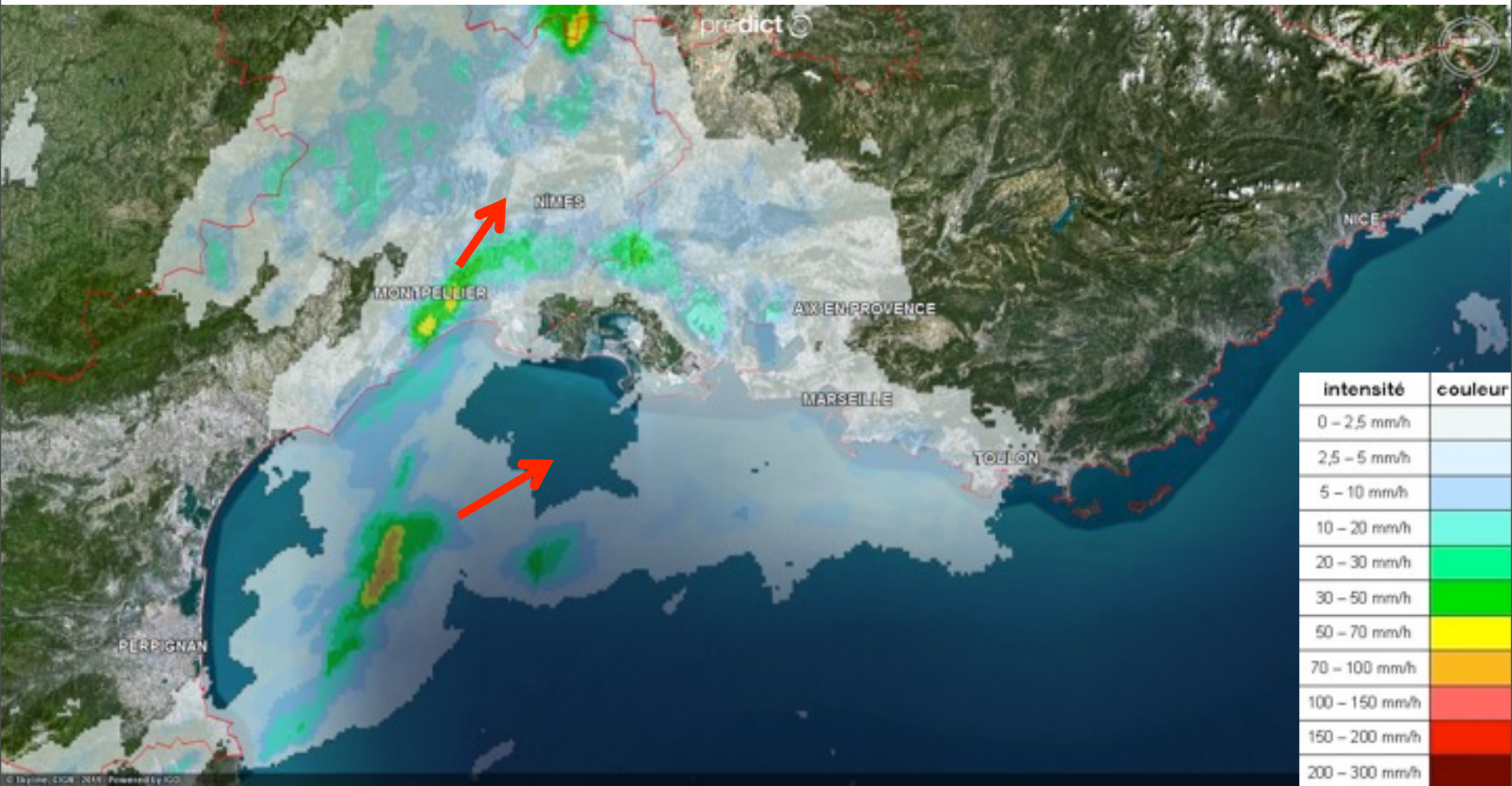


Octobre 2015

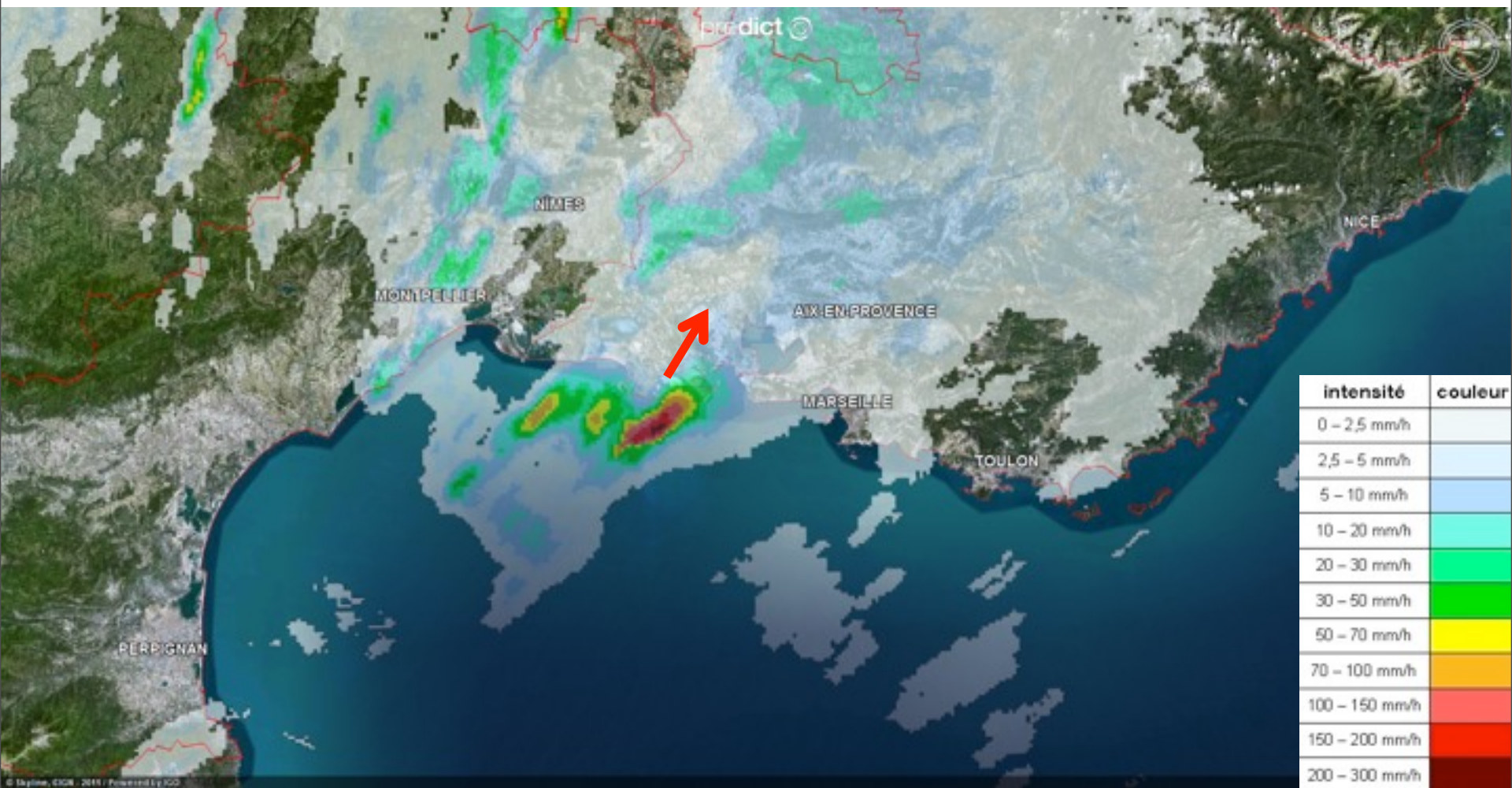


mercredi 21 octobre 2015

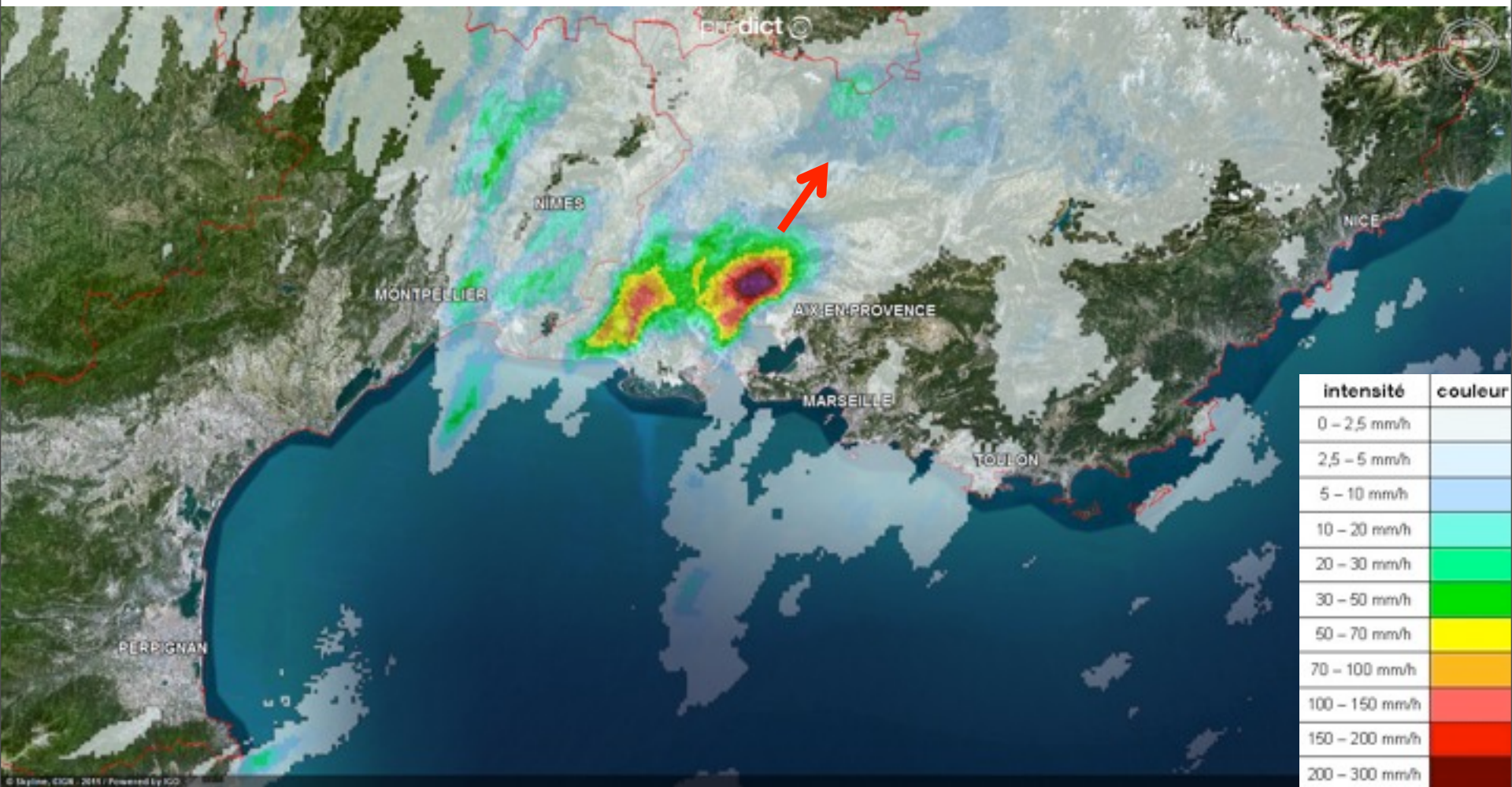
Le 03 Octobre à 09h45: Début des orages



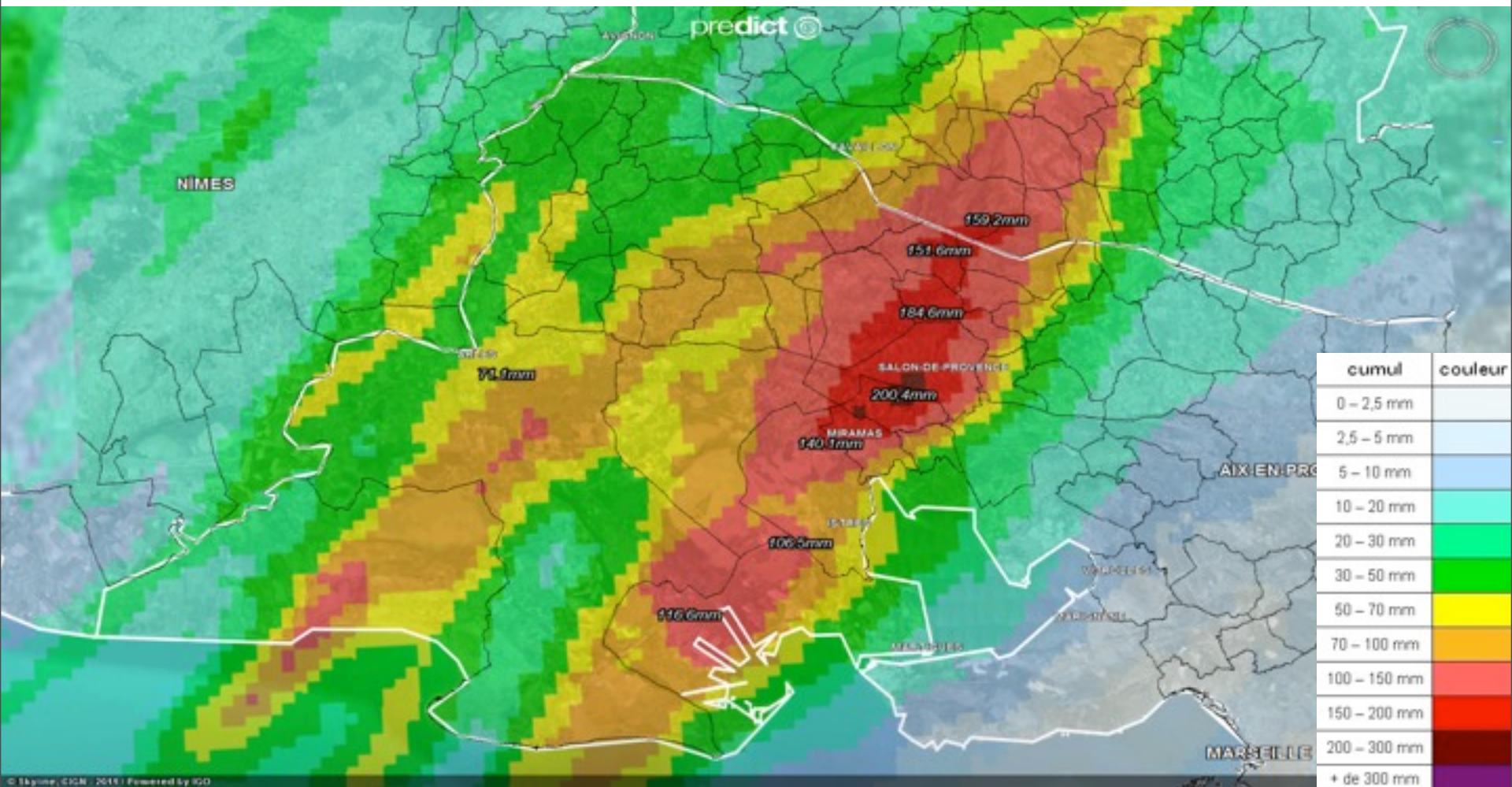
Le 03 Octobre à 13h: Progression des orages sur les Bouches-du-



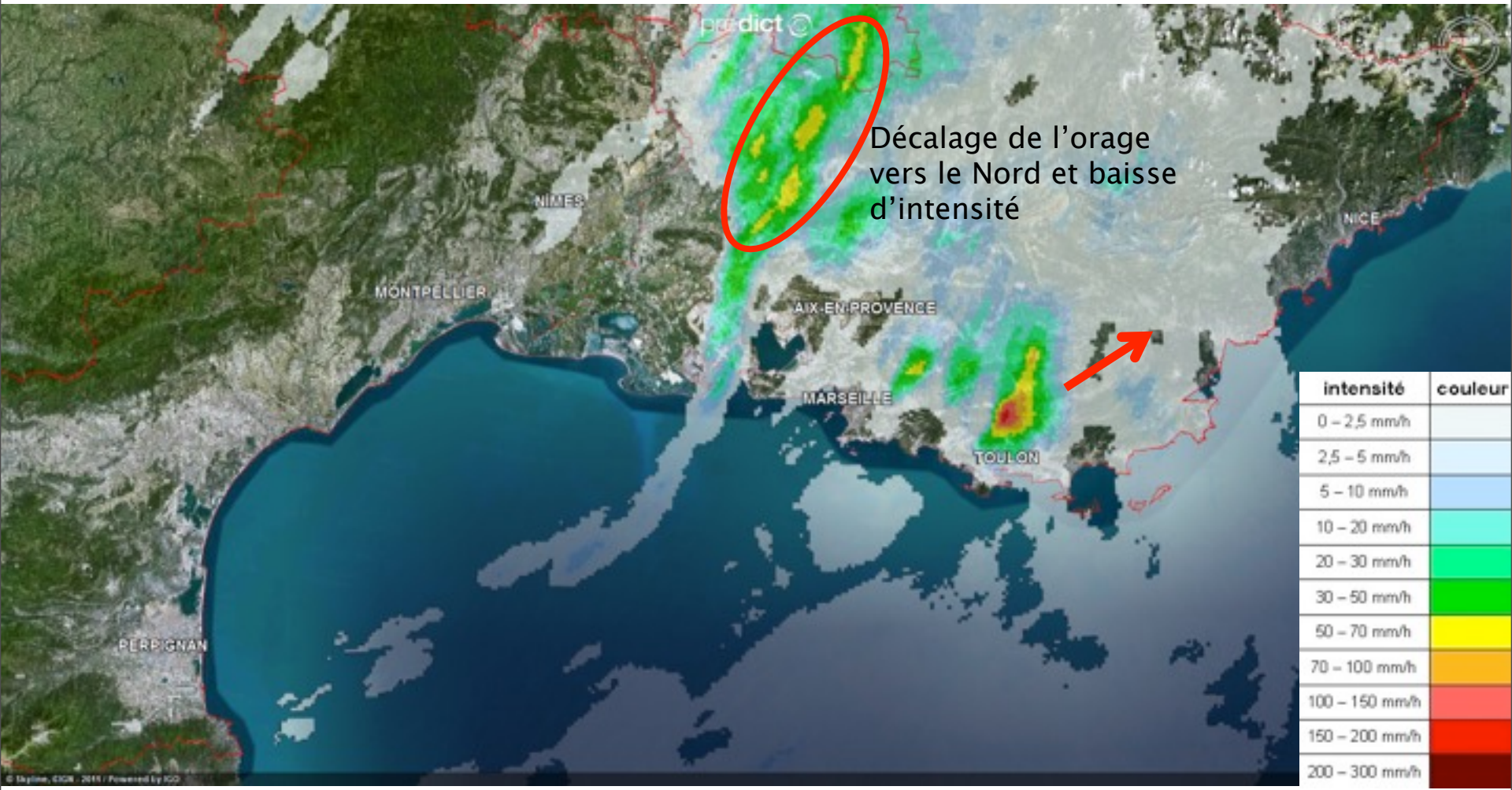
Le 03 Octobre à 14h30: Stationnarité sur le Salonais



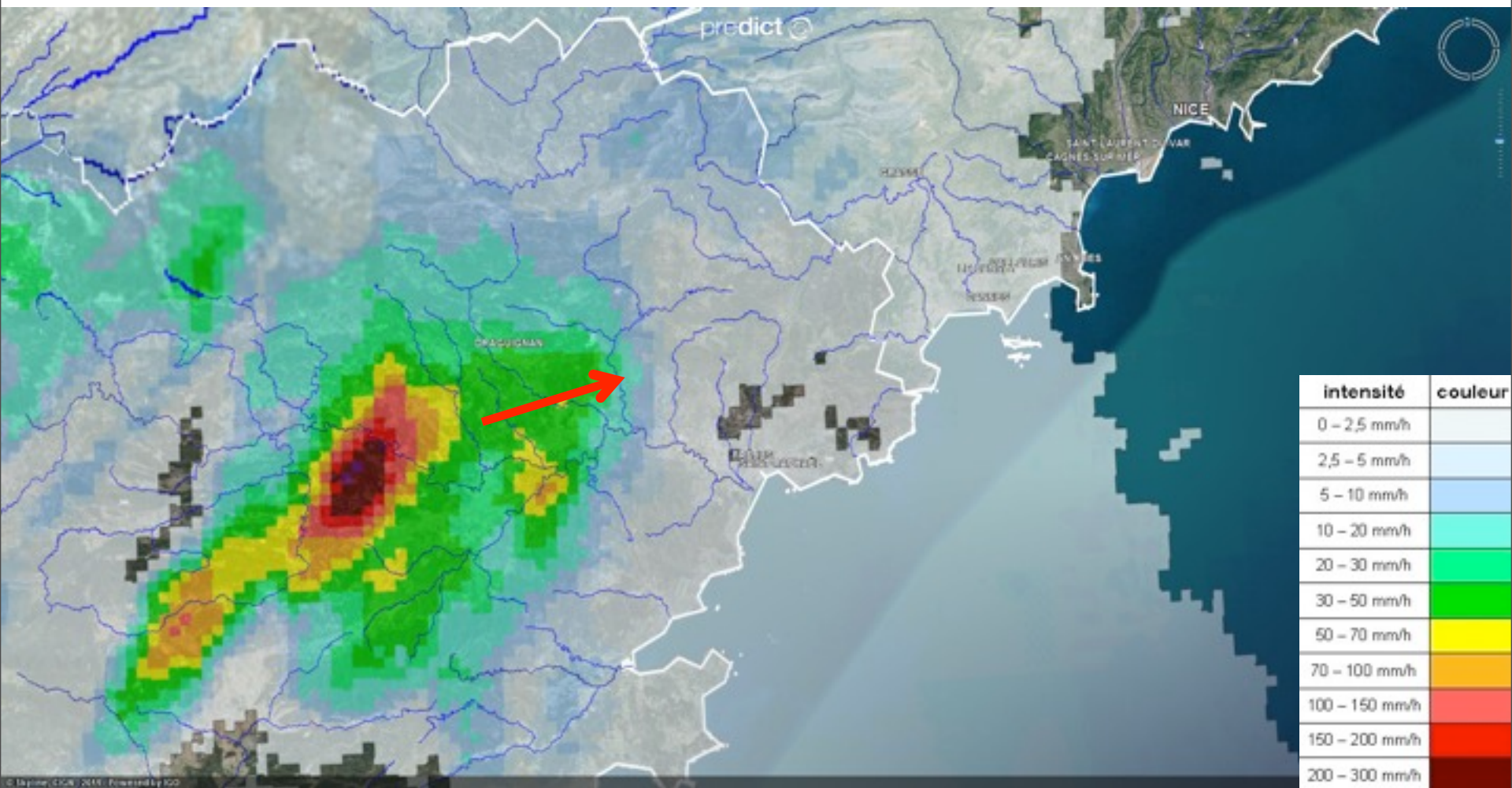
Le 03 Octobre entre 12h45 et 16h15: Cumul des pluies sur la Camargue et le pays



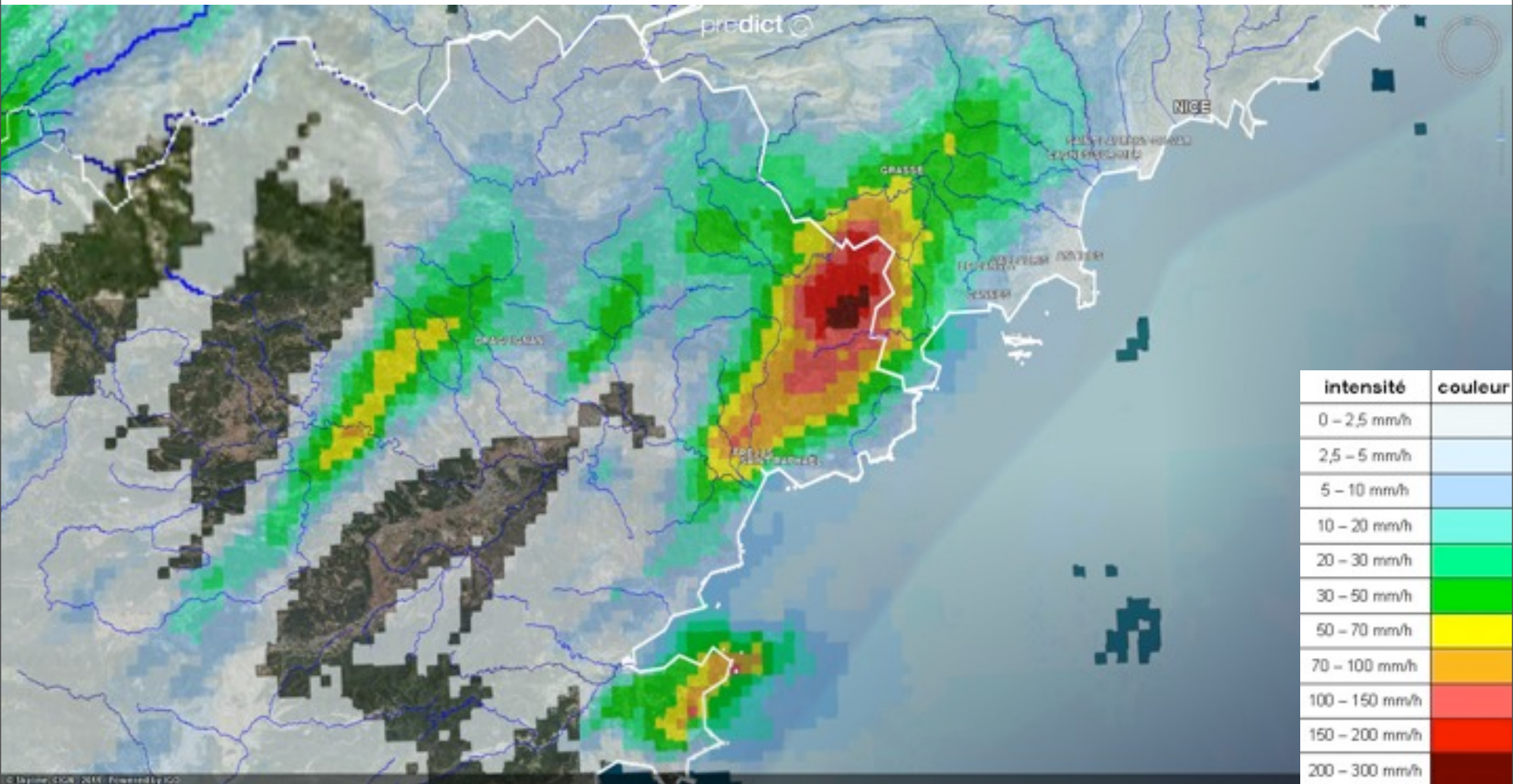
Le 03 Octobre à 18h: Intensification des orages sur le centre Var



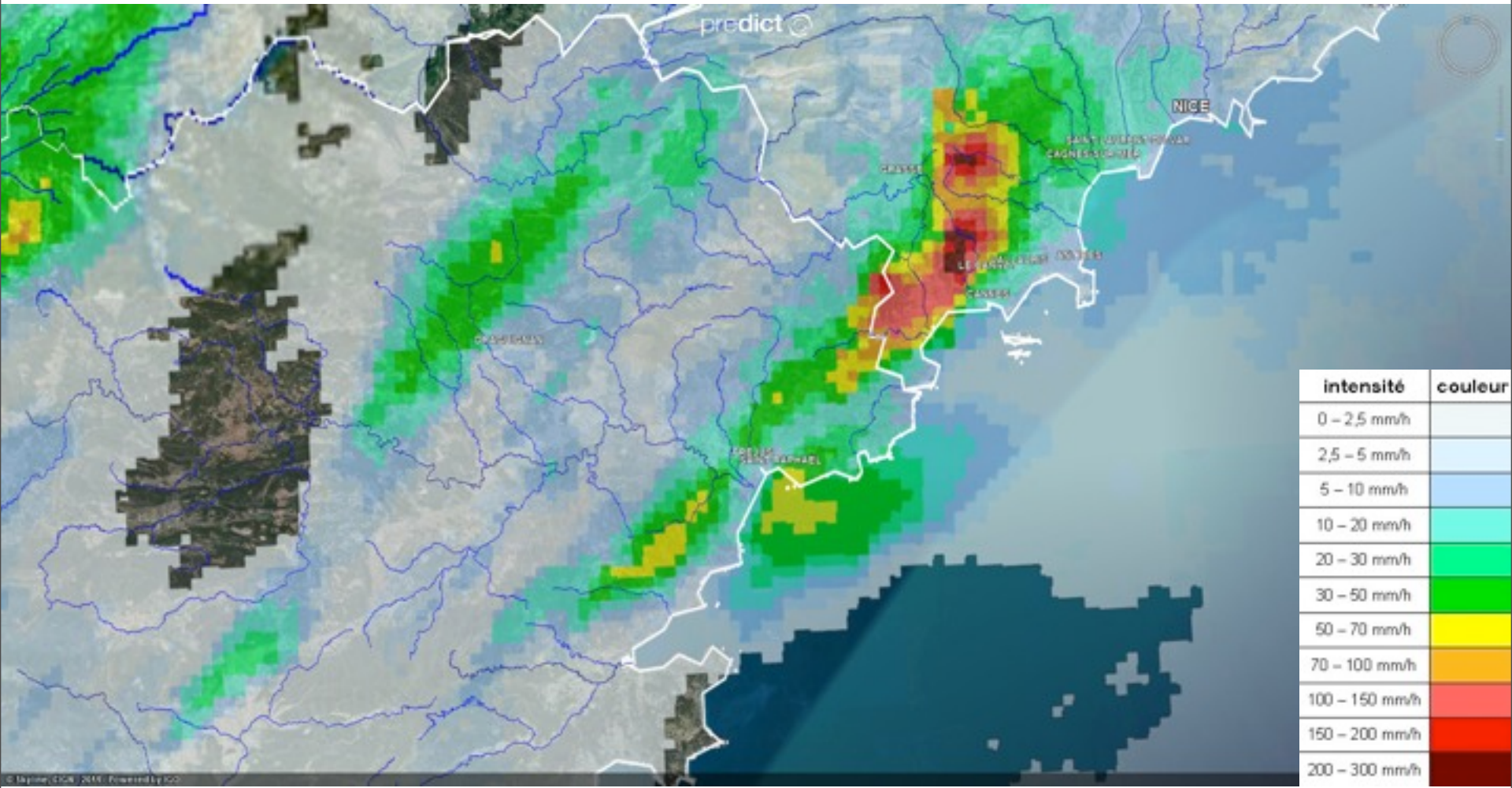
Le 03 Octobre à 18h45: Orage intense et mobile sur le centre Var



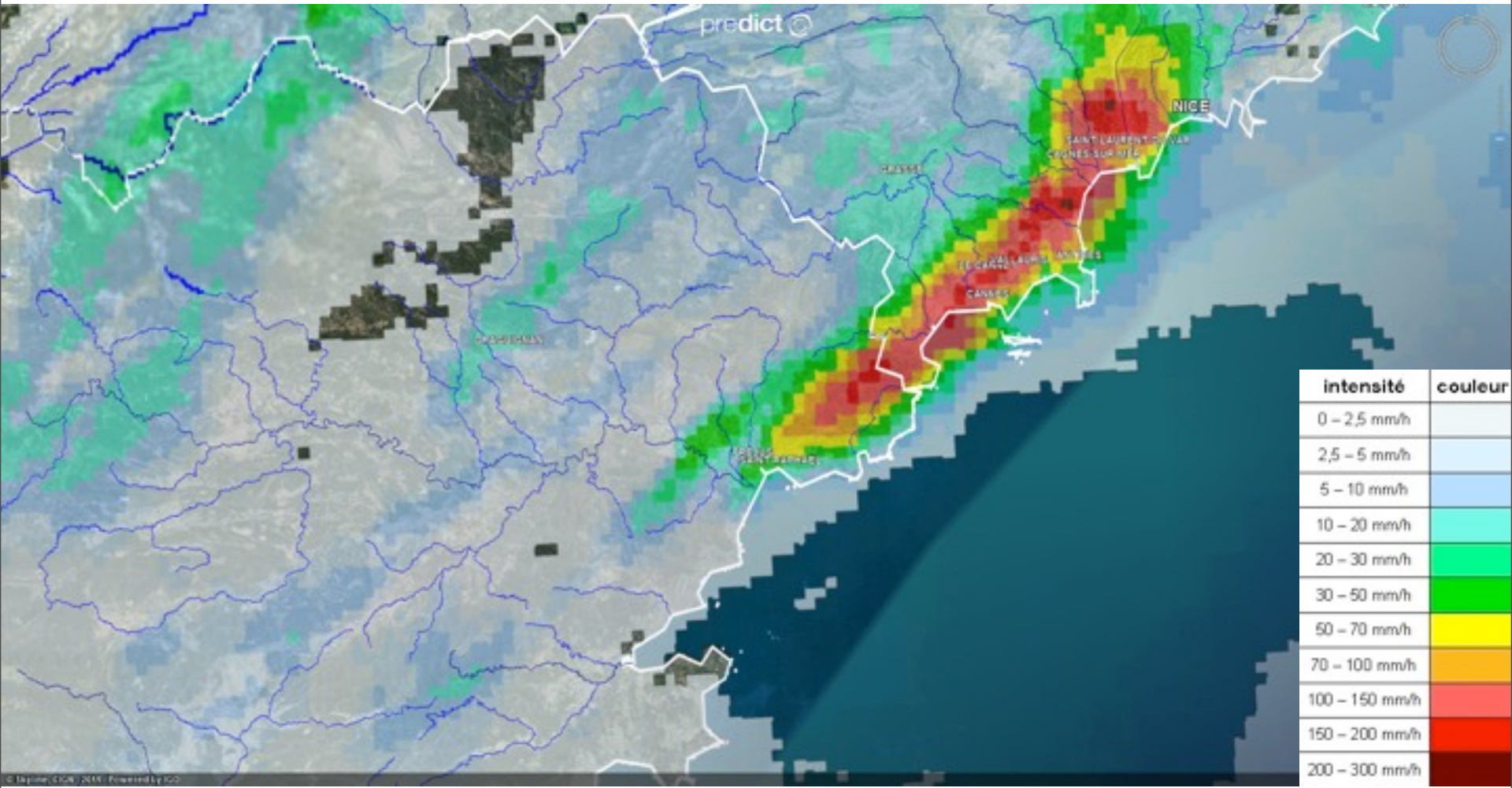
Le 03 Octobre à 20h: Pluies intenses et stationnaires



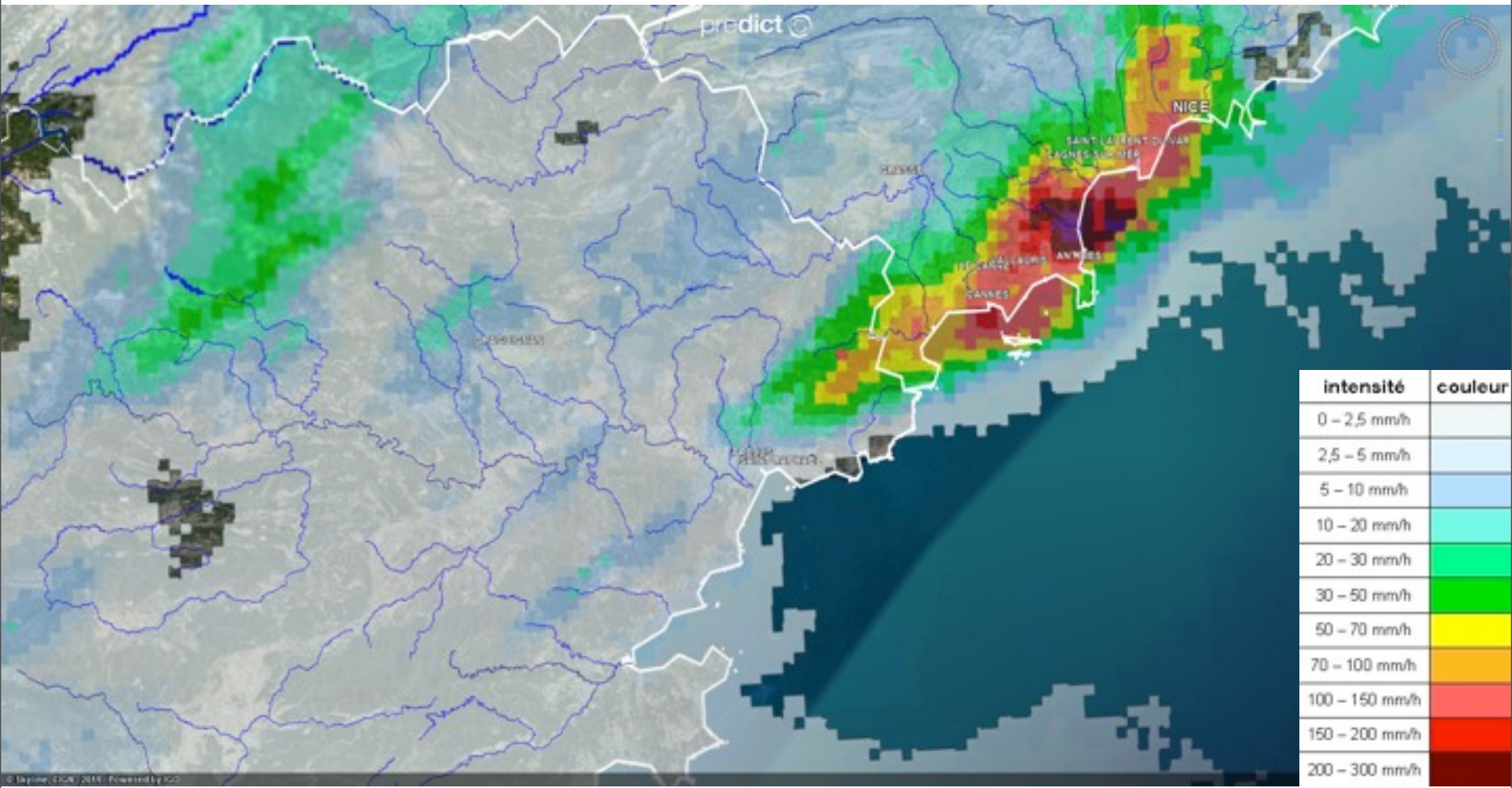
Le 03 Octobre à 20h30



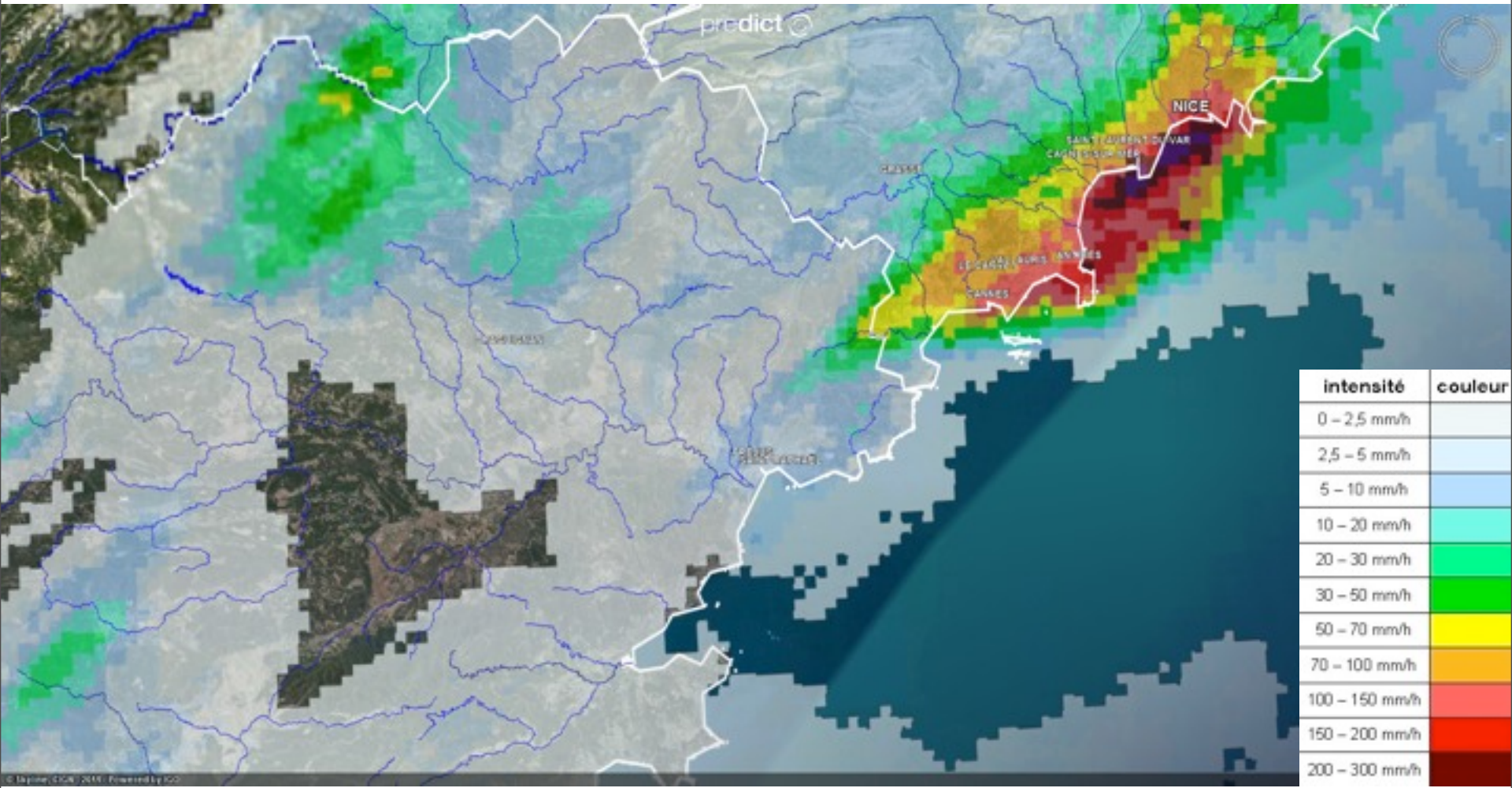
Le 03 Octobre à 21h



Le 03 Octobre à 21h15

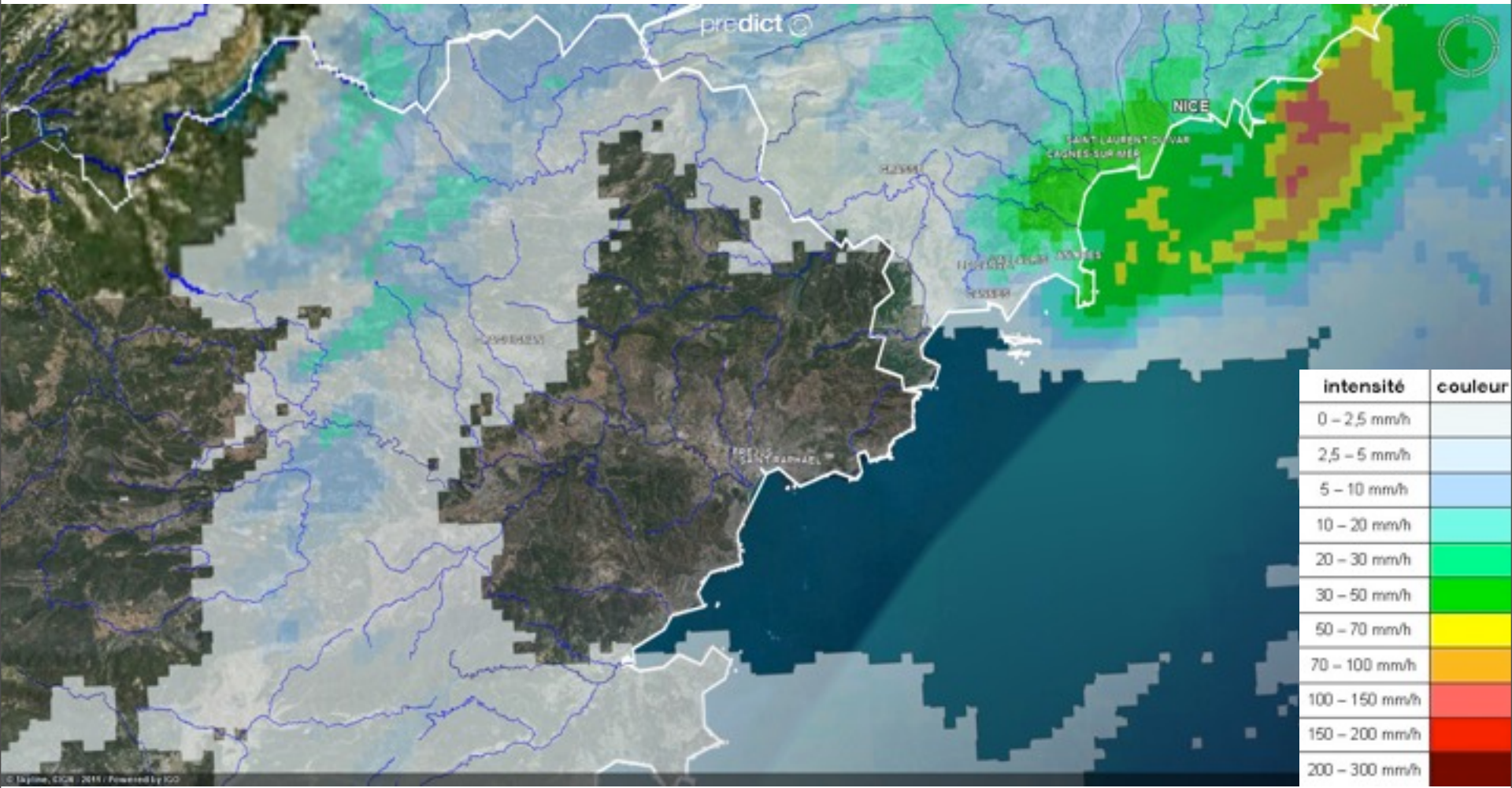


Le 03 Octobre à 21h30



© Inpme, CS26 / 2014. Powered by G2

Le 03 Octobre à 22h

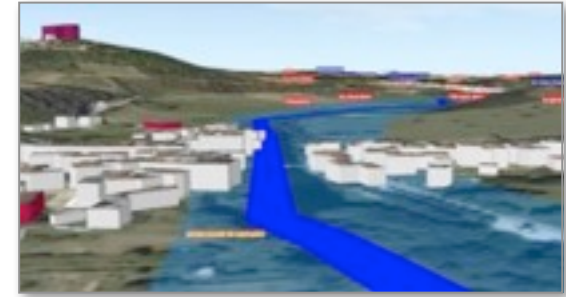
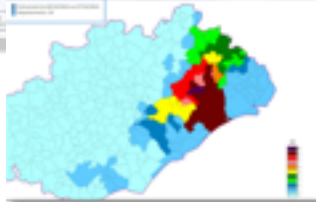
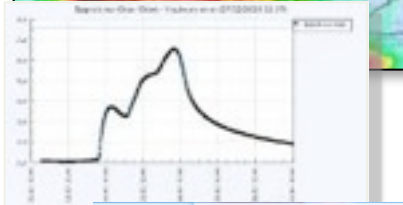
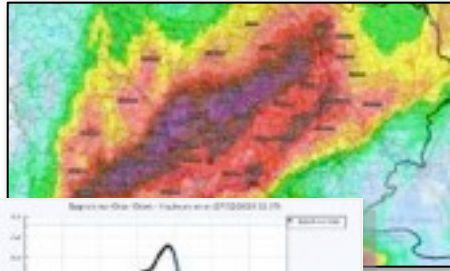


Des territoires vulnérables

Une culture du risque insuffisante



Les Clefs de la gestion du risque



Concept du système développé par Predict



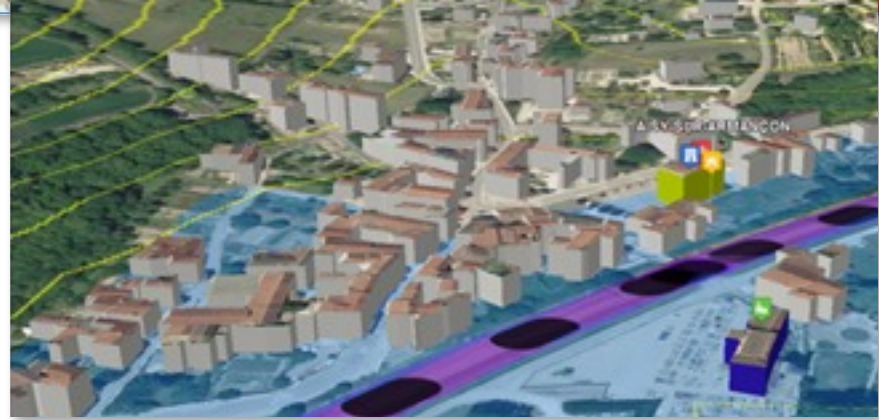
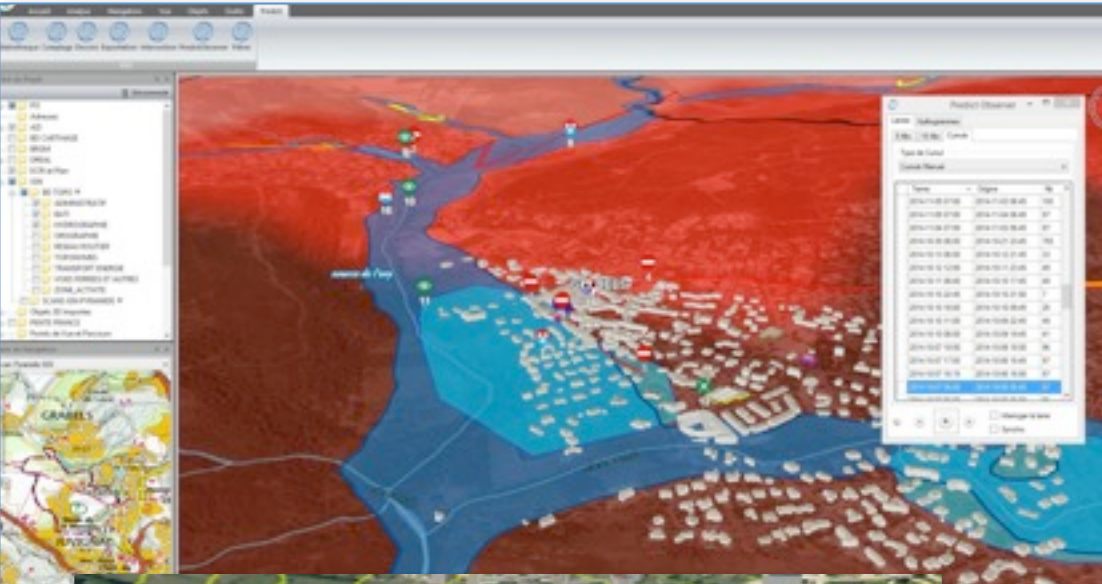
Connaitre les vulnérabilités du territoire.
Expertiser les phénomènes attendus et en cours.
Évaluer les risques.

Transmettre la bonne information au bon moment à travers un réseau de communication adapté.

Prendre en compte l'information pour prendre la bonne décision.

Mettre en œuvre les consignes de sécurité et les actions de sauvegarde.

SE PREPARER, organiser la réponse opérationnelle

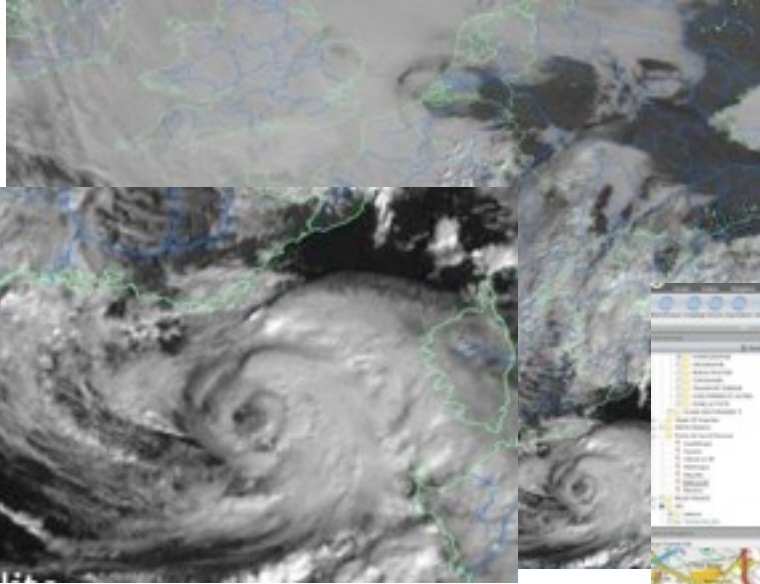


Analyser la vulnérabilité

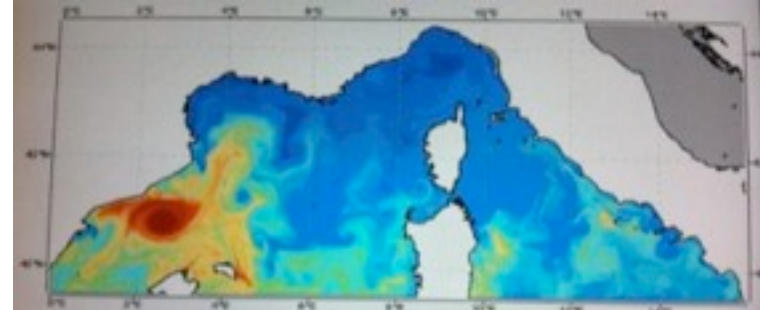
Concevoir une organisation opérationnelle de gestion des risques

Bâtir des plans d'actions

ANALYSER, transmettre une expertise



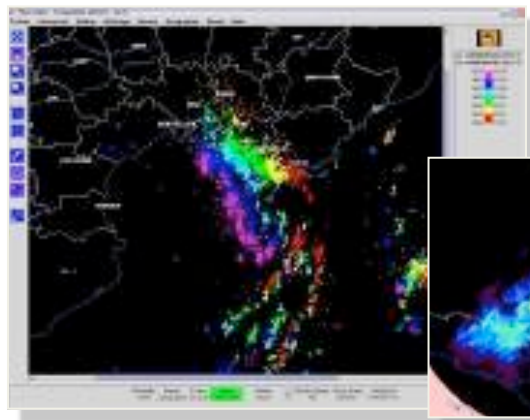
Masses nuageuses - donnée satellite nov 2011



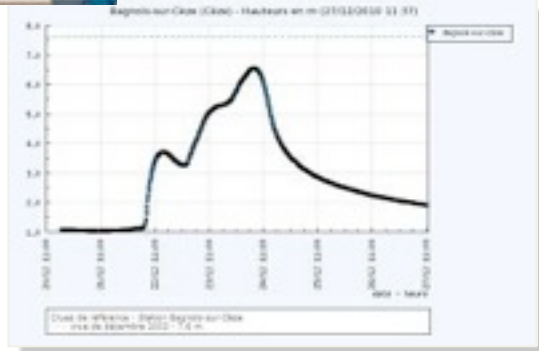
Température Mer Nov 2011



Intensité des précipitations au km² et chaque 5 minutes



Impacts de foudre ,donnée radar pluie



Hauteur/débit via les stations de mesure

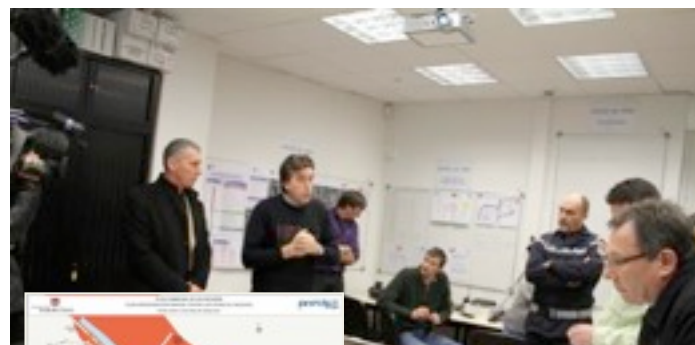
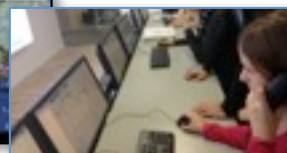
Transmettre l'information pour la prise de décision et l'action



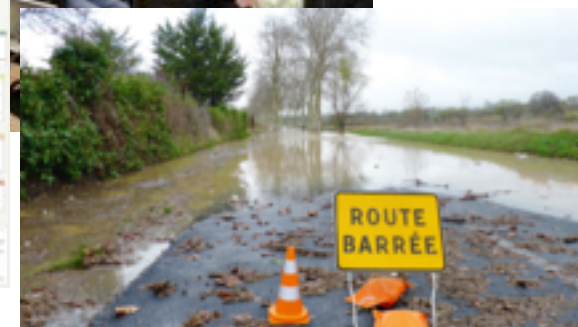
1/ Information et aide à la décision
depuis le vigie PREDICT services



@



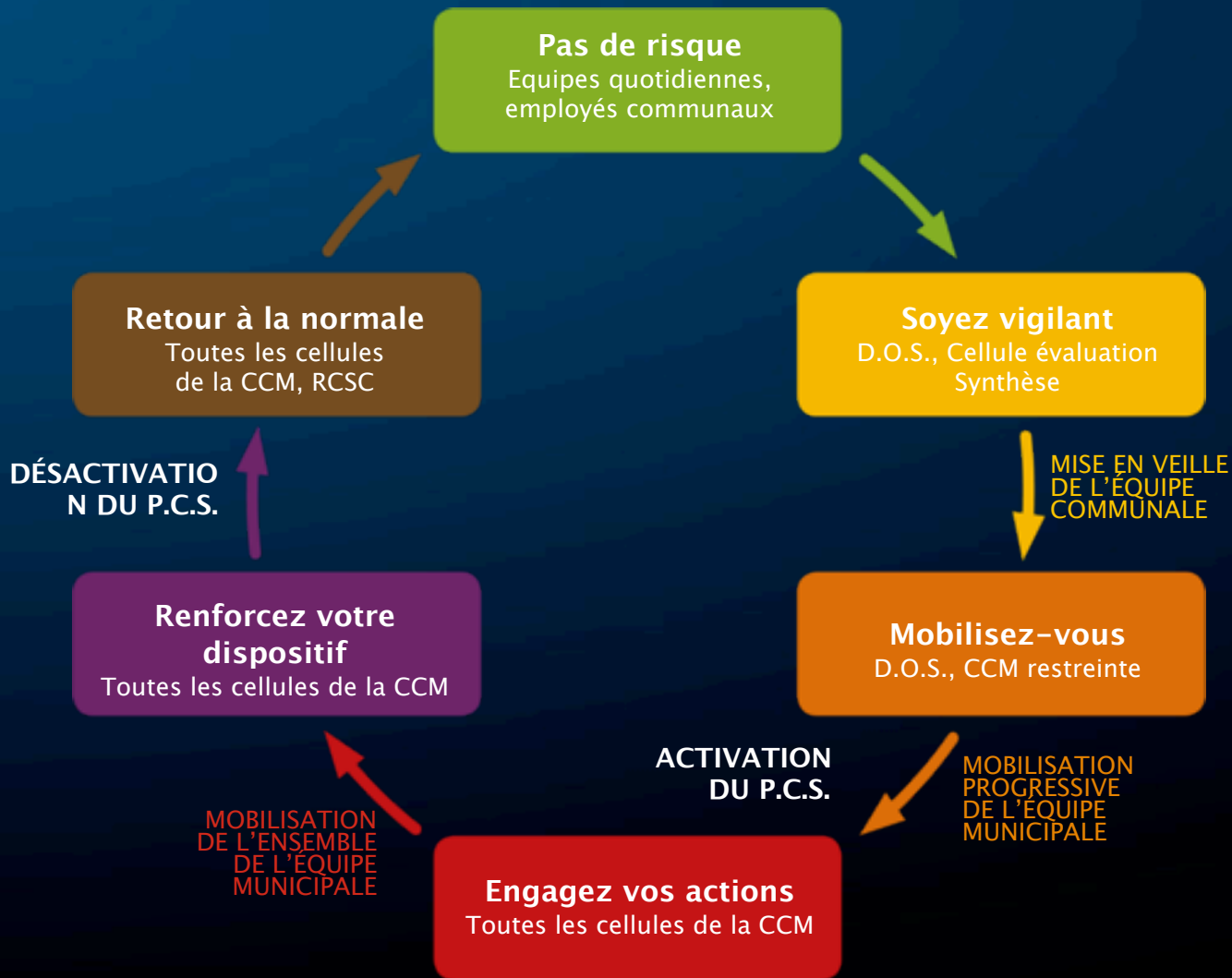
2/ Prise de décision



3/ Action

ETATS DE LA GESTION DE CRISE

Le Maire est le premier garant de la sécurité sur son territoire communal, il est à ce titre Directeur des Opérations de Secours (D.O.S.).



SYNTHESE DES ACTIONS COMMUNALES DE SAUVEGARDE

1^{ère} Phase :
Pas de Risques

- Maintenir opérationnelle l'organisation Communale de gestion des Risques (PCS, Moyens humains et matériels)
- Rester joignable

2^{ème} Phase :
Soyez vigilant

- Prendre en considération les messages relatifs aux risques
- S'assurer de la disponibilité des équipes
- Reconnaître la situation
- Se préparer à une mobilisation éventuelle

3^{ème} Phase :
Mobilisez vous

- Alerter et mobiliser progressivement votre équipe municipale
- Renforcer la reconnaissance
- Pré-informer la population si nécessaire

4^{ème} Phase :
Engagez vos Actions

- Sécuriser les enjeux les plus vulnérables (Voiries, Parkings, ...)
- Armer votre Poste de Commandement Communal (P.C.C.)
- Déployer vos moyens matériels
- Constituer votre Cellule de Crise Municipale (C.C.M.)
- Alerter la population (Stratégie d'alerte communale)
- Appliquer la Stratégie de Communication communale
- Armer votre centre d'accueil
- Recenser les personnes accueillies
- Sécuriser les écoles et transports scolaires

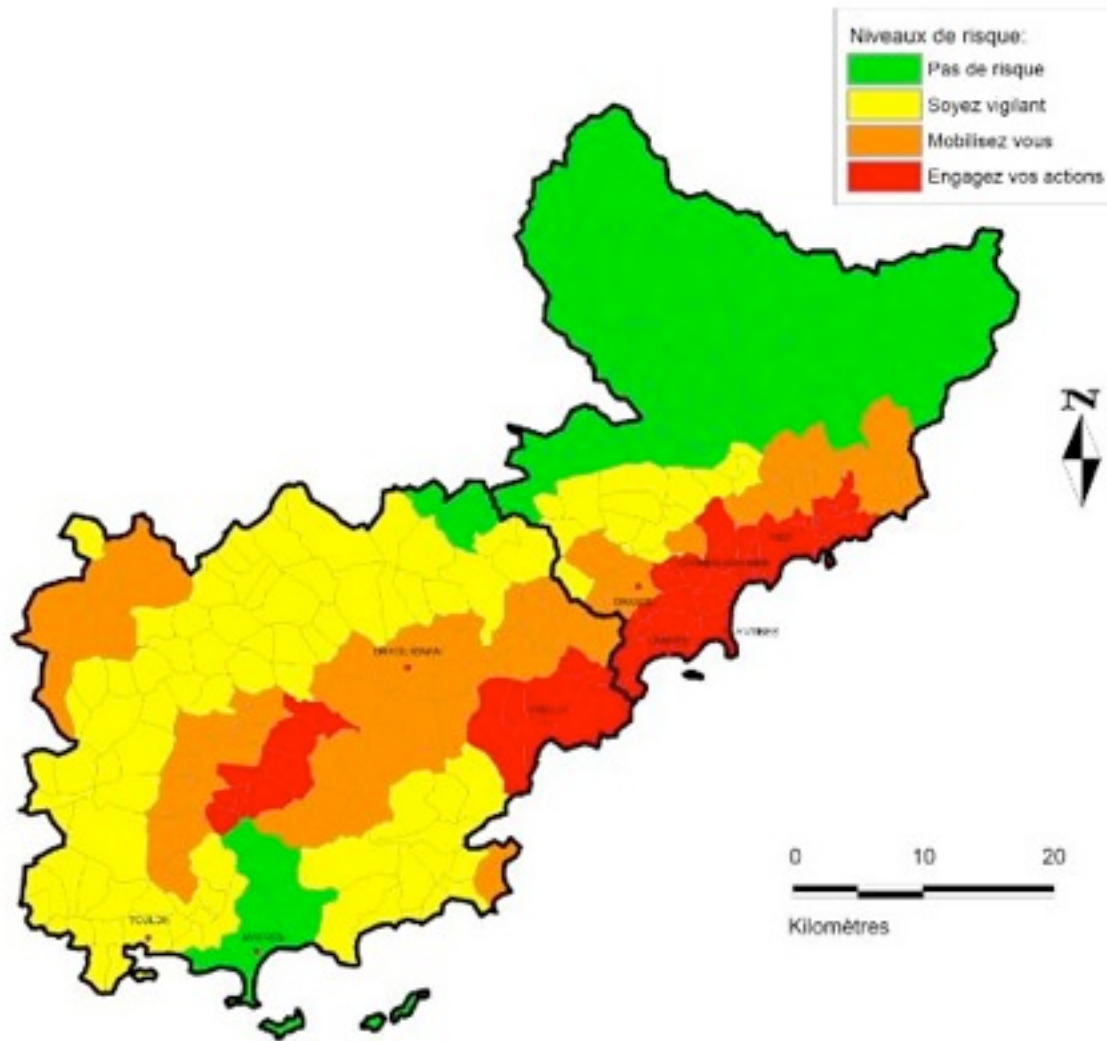
5^{ème} Phase :
Renforcez votre dispositif

- Renforcer le dispositif communal de gestion de crise
- Adapter votre organisation à l'ampleur du phénomène
- Solliciter l'intervention de moyens supra communaux

6^{ème} Phase :
Retour à la Normale

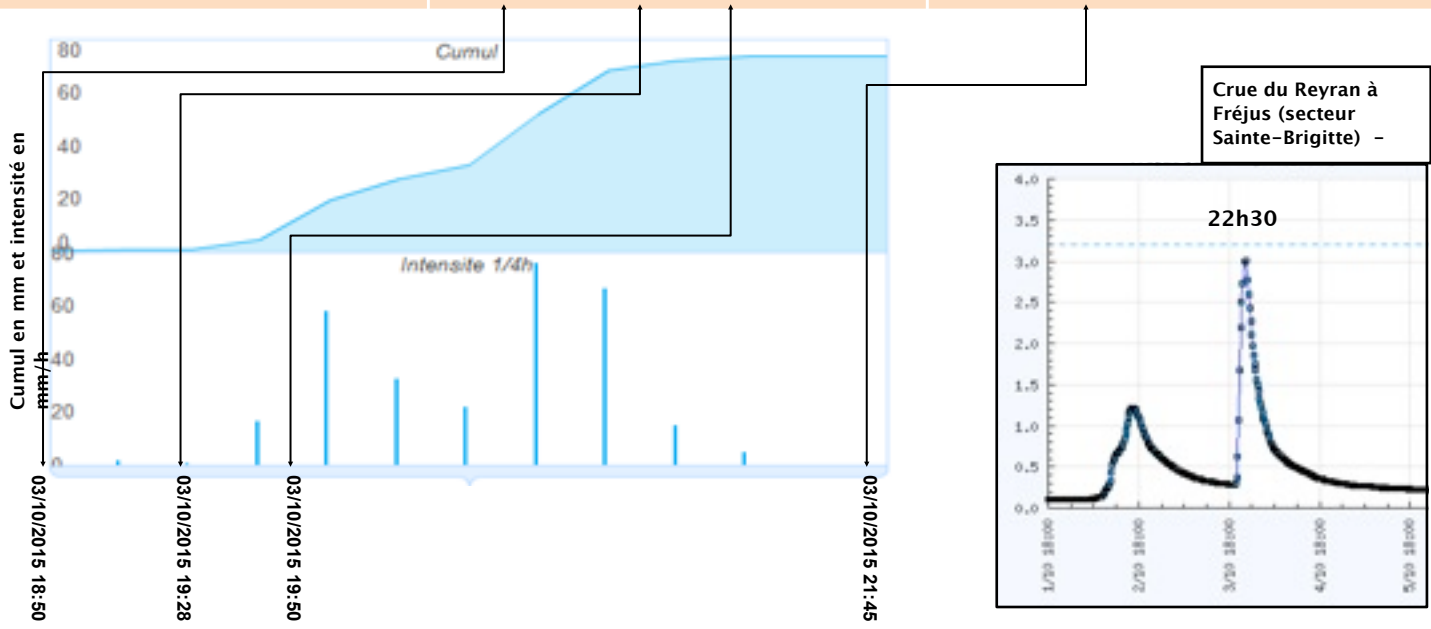
- Soutenir les populations
- Rétablir les accès et services
- Gérer les bénévoles
- Engager les démarches d'indemnisation

Carte du niveau d'Etat de sauvegarde communal



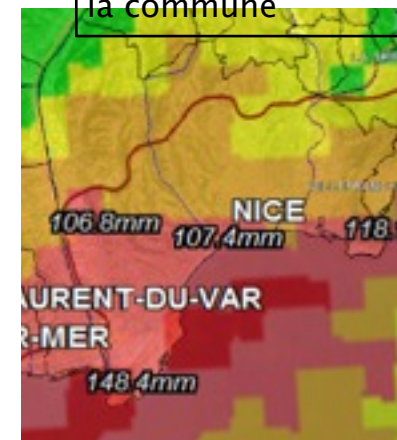
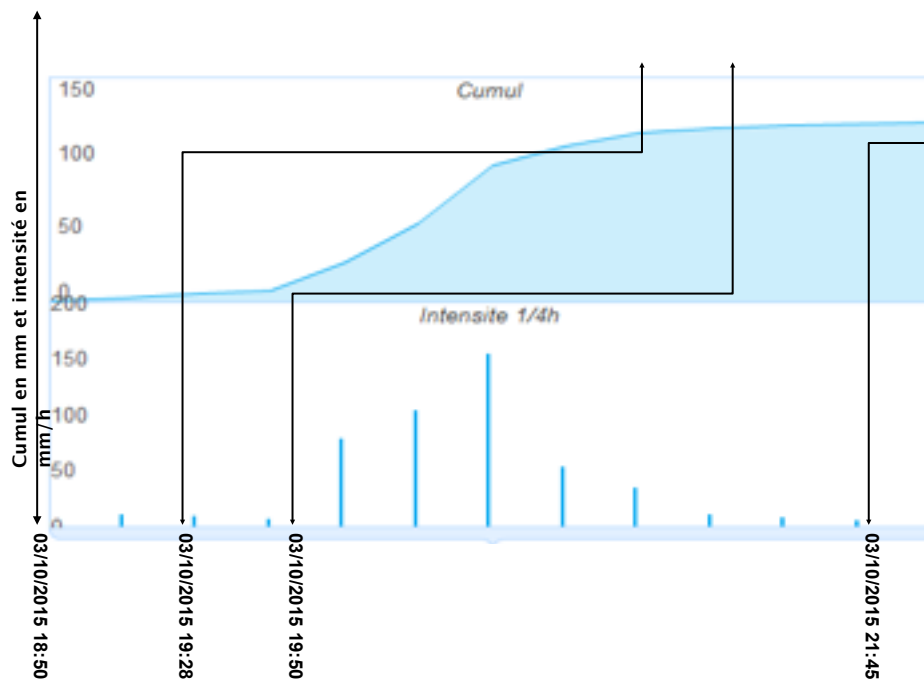
Chronogramme de l'épisode pluvio-orageux du 03 Octobre 2015 sur Fréjus(usager predict)

03/10 Journée	03/10 18h-21h	03/10 21h-00h
<p>Plusieurs points téléphoniques effectués avec Predict :</p> <p>09h : Information donnée sur un passage orageux à partir de 17h, partage prévision MF. Nouveau point prévu dans l'après-midi.</p> <p>15h30 : Orage plutôt prévu plus tard.</p> <p>17h30 : Orage sur le centre-var, qui va se décaler vers Fréjus. Conseils de rester joignable, suivre la situation et de vérifier la disponibilité des équipes. Encore tot pour avertir la population attendre confirmation de l'évolution. Nouveau point dans 1h.</p> <p>18h30 : Orage très intense entre Brignoles et Draguignan. Passage sur Fréjus prévu dans la prochaine heure. Conseil début d'organisation. Des SMS seront envoyés.</p>	<p>18h51 : SMS envoyés : « SOYEZ VIGILANT : Précipitations orageuses intenses en approche de votre secteur. Risque de ruissellement dans les secteurs sensibles (points bas, voiries). » + Echange téléphonique.</p> <p>19h23 : SMS envoyés : « MOBILISEZ-VOUS: Orage en cours. Risque de ruissellement dans les secteurs sensibles ».</p> <p>19h28 : Echange téléphonique avec Predict. Conseils de renforcer le dispositif de surveillance et de sécurisation car poursuite des pluies sur le Nord-Est de la commune (Estérel).</p> <p>19h50 : SMS envoyés : « ENGAGEZ VOS ACTIONS : Orages violents sur la commune, risque important</p>	<p>21h45 : Echange téléphonique avec Predict. Crue du Reyran en cours. Information sur la fin des pluies intenses mais attention à la propagation de la crue sur l'aval.</p> <p>22h55 : Echange téléphonique avec Predict. Débordement du Reyrannet qui ne peut s'écouler à cause de la crue du Reyran. Retour terrain des équipes municipales: 1m d'eau dans les habitations au hameau des Floralies, les secteurs étaient sécurisés habitants avertis, parking évacués.</p> <p>23h30 : Echange téléphonique avec Predict. Nouveau passage pluvieux. Pluies mobiles sans risque de nouvelle réaction des cours d'eau.</p>
<p>Cellule de crise activée.</p> <p>Vérification de la disponibilité des équipes et du matériel.</p> <p>Une patrouille de police municipale envoyée sur le terrain.</p>	<p>Surveillance sur le terrain : rives du Reyran et du Reyrannet, niveau du Pedegal, de la Vernède, du vallon de Valescure.</p> <p>Automate d'appels vers les populations des secteurs sensibles: la Palud, les Floralies: 1^{er} message à 19h; 2^{eme} message à 20h.</p>	<p>Sécurisation des personnes des résidences inondées.</p> <p>Evacuation Parking</p> <p>Sécurisation du secteur du Reyrannet : rue du Reyrannet (les Floralies), chemin de Saint-Pons.</p> <p>Sécurisation du secteur la Palud.</p> <p>Surveillance du niveau du Reyran.</p>



Chronogramme de l'épisode pluvio-orageux du 03 Octobre 2015 sur Nice (utilisateur test)

03/10 18h-20h30	03/10 18h-21h	03/10 21h-00h
<p>18h50 : Echange téléphonique avec Predict : point sur la situation : orage en cours sur 13 et 83. Arrivée sur le 06 en fin de soirée, début de nuit. Les orages sont potentiellement violents avec des cumuls significatifs. Conseils : suivre la situation, rester joignable et de vérifier la disponibilité des équipes. des SMS seront envoyés pour confirmer.</p> <p>20h : SMS envoyés : « SOYEZ VIGILANT : Précipitations orageuses intenses en approche de votre secteur. Risque de ruissellement dans les secteurs sensibles (points bas, voiries). »</p>	<p>20h52 : SMS envoyés : « MOBILISEZ-VOUS : Orage en cours. Risque de ruissellement dans les secteurs sensibles »</p> <p>20h53 : Echange téléphonique avec Predict : point sur la situation : orage intense et stationnaire en cours sur la partie littorale de la commune.</p> <p>20h59 : SMS envoyés : « ENGAGEZ VOS ACTIONS : Orages violents sur la commune, risque important de ruissellement dans les zones sensibles et réaction torrentielle »</p> <p>21h : Echange téléphonique avec Predict. Conseils de renforcer le dispositif de surveillance et de</p>	
<p>Cellule de crise activée.</p> <p>Vérification de la disponibilité des équipes et du matériel.</p>	<p>Surveillance sur le terrain.</p> <p>Sécurisation des points sensibles</p>	

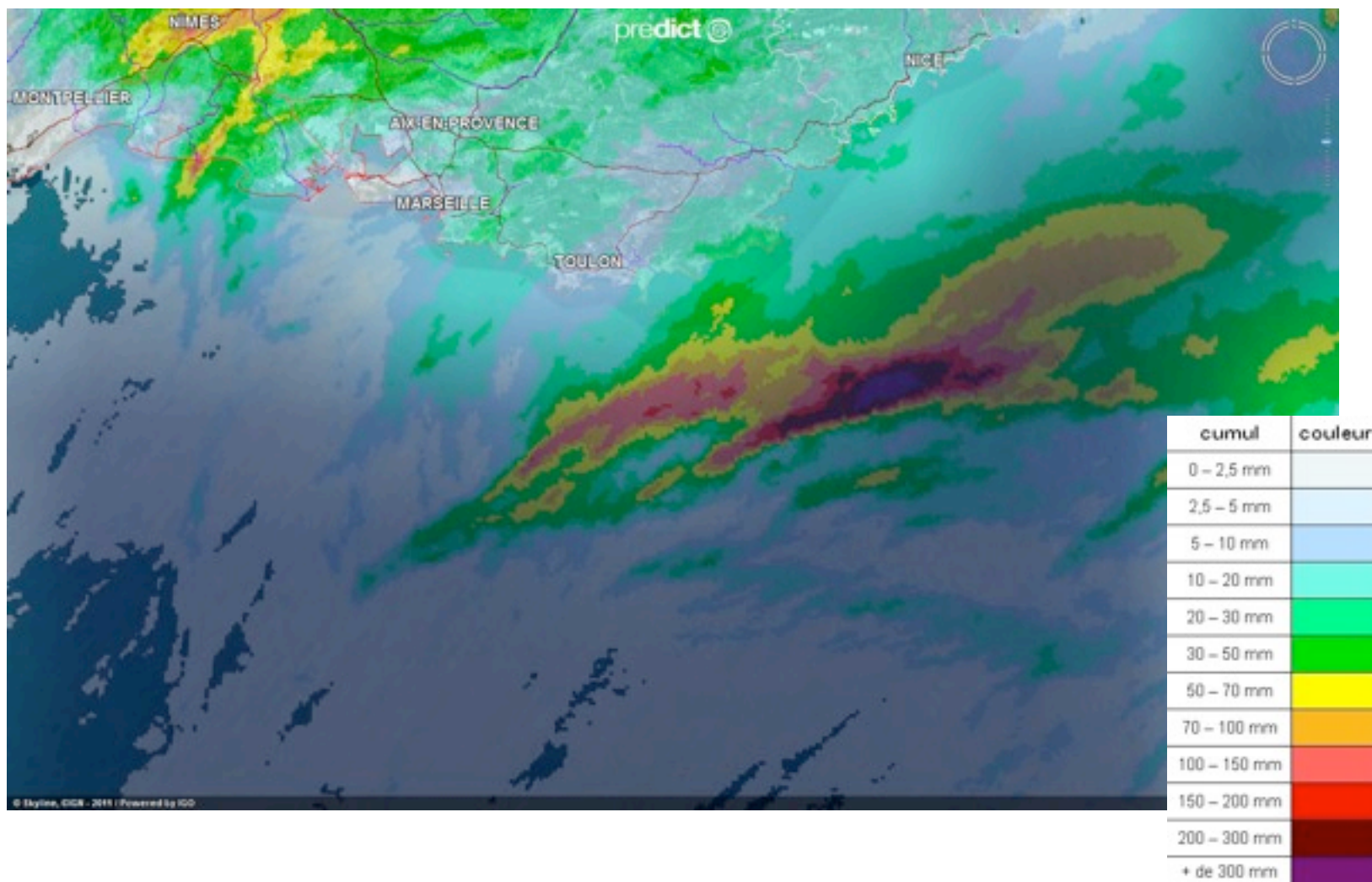




L'application smartphone dédiée à la sauvegarde des citoyens face aux risques hydrométéorologiques a transmis les notifications selon ces niveaux sur les zones impactées



Le 12 au 13 Octobre nuit: Cumul des pluies





AVEC DES ALERTES
SUR LES RISQUES
MÉTÉO
TRÈS LOCALISÉES

J'AI LE TEMPS DE METTRE
MA COMMUNE
À L'ABRI



Les risques hydrométéorologiques : mieux les comprendre pour mieux les gérer