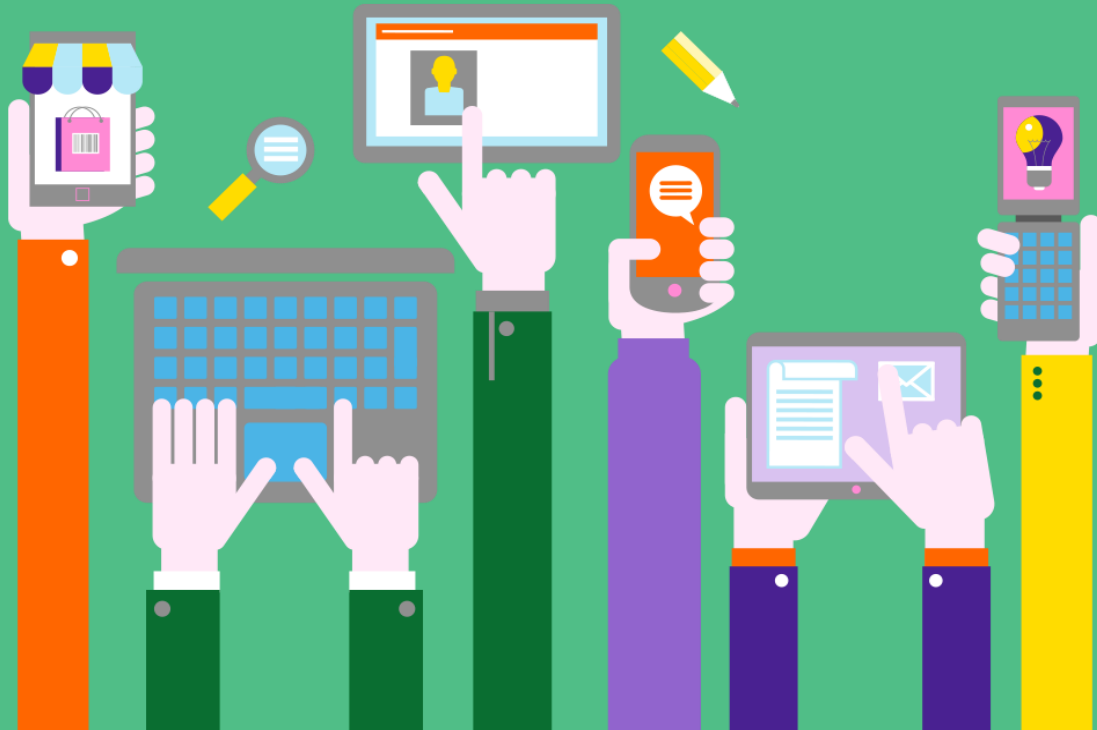


SIGNAL RESEAUX



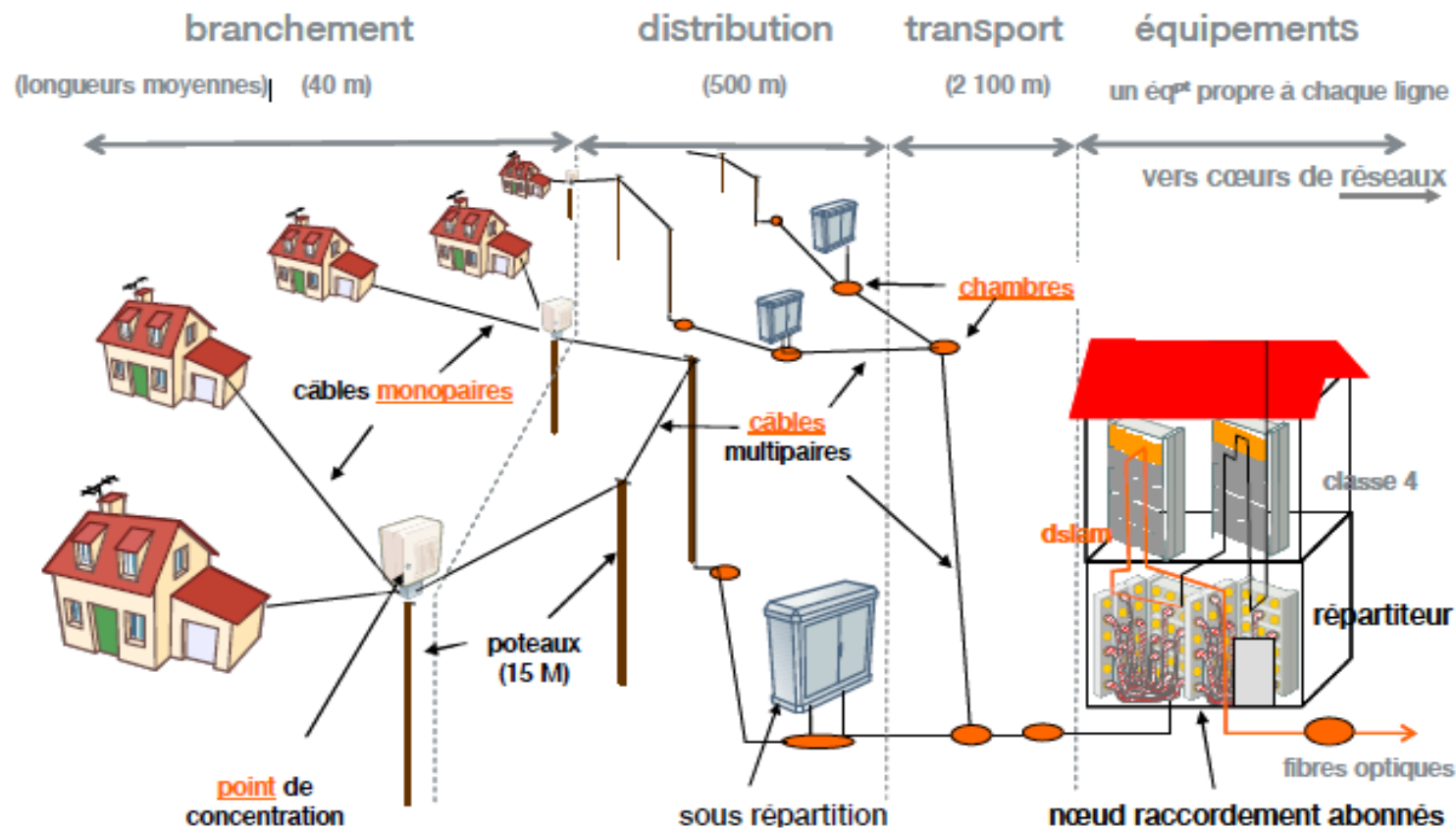
Olivier DAGUILLON

Directeur relations
Collectivités Locales du Var

septembre 2016



Rappel sur la Boucle Locale Orange



Qu'appelle-t-on « dommages au réseau »

➤ Définition :

- Un incident qui concerne une ressource physique : Poteau, câble, trappe, armoire... et pour lequel il n'y a pas, au départ, de client coupé connu
- Sur le réseau public
- Pour lequel le déposant (client Orange ou non) ne peut pas communiquer de numéro de téléphone lié au dérangement
- Avec une criticité de danger variable

➤ Quelques chiffres :

- 1 million de kilomètres d'artères de câbles (25 fois le tour de la terre)
- 15 millions de poteaux en France, plus de 300 000 pour le Var
- Orange consacre ½ Milliard d'€ par an à la maintenance du réseau cuivre
- Au niveau national, sont signalées environ 200 000 interventions de ce type par an, dont environ la moitié par les Collectivités Locales



SIGNAL RESEAUX : les « plus » pour les Collectivités

- Application dédiée aux Collectivités Locales
- Ergonomie simple, agréable et moderne (icônes, cartographie, etc...)
- Sécurisation par code INSEE et mot de passe à la main des Collectivités
- Personnalisation sur la commune, voire le département (ATD) pour la saisie
- La quasi-totalité des champs est pré saisie
- Et surtout, accès au suivi de l'avancement des signalisations sur la commune concernée
- Visibilité de l'historique de toutes les signalisations sur 1 an
- Possibilité d'extraction sous forme de fichier Excel



Comment je déclare un **dommages** au réseau?

- via mon PC à l'adresse :

signal-reseaux.orange.fr

site dédié collectivités locales avec identification (code INSEE de la commune) et mot de passe (à définir lors de la première connexion)

- via mon smartphone/tablette avec l'application
« **Dommages Réseaux** »

- après 18h, la nuit, weekends et jours fériés via le **0800083083** uniquement pour les dommages avec un risque sur l'intégrité des personnes





Bienvenue dans « SIGNAL RESEAUX » votre espace interactif dédié aux collectivités

Dépôt et suivi de vos signalisations

Vous n'êtes pas connecté. Veuillez saisir votre code INSEE et votre mot de passe.

Code INSEE de la commune * :

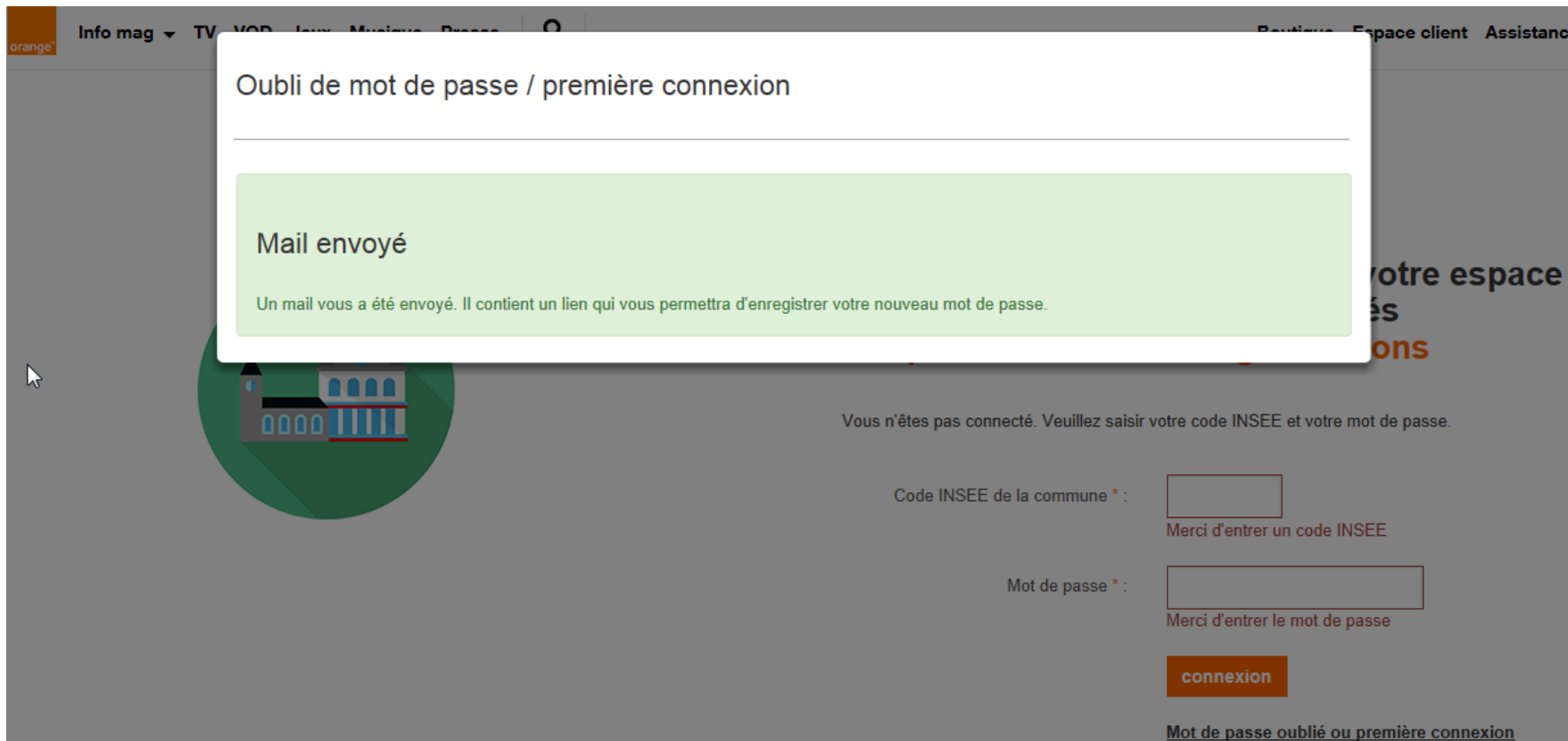
Mot de passe * :

Merci d'entrer le mot de passe

connexion

[Mot de passe oublié ou première connexion](#)

SIGNAL RESEAUX - première connexion



The image shows a web page with a modal dialog box in the foreground. The modal has a white background and a light green success message. The background page is dimmed and shows a login form with fields for 'Code INSEE de la commune' and 'Mot de passe', and a 'connexion' button. The top navigation bar includes 'Info mag', 'TV', 'VOD', 'Jeux', 'Musique', 'Presses', 'Orange', 'Boutique', 'Espace client', and 'Assistance'.

orange

Info mag TV VOD Jeux Musique Presses Orange Boutique Espace client Assistance

Oubli de mot de passe / première connexion

Mail envoyé

Un mail vous a été envoyé. Il contient un lien qui vous permettra d'enregistrer votre nouveau mot de passe.

Vous n'êtes pas connecté. Veuillez saisir votre code INSEE et votre mot de passe.

Code INSEE de la commune * :

Merci d'entrer un code INSEE

Mot de passe * :

Merci d'entrer le mot de passe

connexion

[Mot de passe oublié ou première connexion](#)

SIGNAL RESEAUX - première connexion

De : Orange <noreply@noreply.com>
À : DAGUILLON Olivier DO/DOSE
Cc :
Objet : [SIGNAL RESEAUX] Reinitialisation mot de passe



Dépôt et suivi de signalisations - initialisation de mot de passe

Bonjour,

Pour enregistrer votre nouveau mot de passe, veuillez cliquer sur le lien suivant ou le copier-coller dans votre navigateur :

<https://1013.orange.fr/?cl=cl#/password/c66978a50f63bce3556f803e8919715d>

Cordialement,

Ne pas répondre à ce message. Il est généré automatiquement.



SIGNAL RESEAUX - pour déclarer

Bonjour, Mairie de COTIGNAC

mon compte

Vos correspondants locaux

signaler un nouveau dommage

consulter les dommages existants

Signaler un équipement Orange* endommagé sur la voie publique

* encore souvent marqué France Telecom

Type de signalisation

* champs obligatoires

Estimez-vous qu'il y a danger grave ? *

Oui

Non

Équipement concerné *



Poteau



Câble aérien



Trappe / Plaque au sol



Câble enterré



Armoire sur trottoir ou sur accotement



Coffret sur poteau ou sur façade



Cabine téléphonique



Signaler une panne d'un résident de la commune



Lieu de la signalisation

SIGNAL RESEAUX - pour déclarer

le formulaire reste grisé tant que la question concernant le danger n'est pas servie, la fenêtre suivante apparait alors.

Estimez-vous qu'il y a danger grave ? Fermer

Un danger grave est susceptible de mettre en cause l'intégrité physique des personnes.

Afin de sécuriser les lieux merci de contacter les services d'urgence en appelant le 112 (appel gratuit).

Attention : en heures non ouvrables (soirs à partir de 18H, nuits, jours fériés, samedi et dimanche), veuillez appeler le

0 800 083 083 **Service & appel gratuits** et pour garantir une intervention de nos équipes techniques en urgence.

Indépendamment de la sécurisation des lieux, **nous vous invitons à finir la saisie du formulaire en ligne** pour prise en compte par nos services techniques.

Attention, tout signalement abusif d'un danger peut faire l'objet de poursuites.

Confirmez-vous la gravité du danger ?

SIGNAL RESEAUX - pour déclarer

Poteau

Type ^{*} Béton

Bois

Métal

Ne sait pas

Etat ^{*} Cassé

Penché

Tordu

Manquant

Autre

Numéro



exemple d'étiquette

Couleur étiquette Jaune

Bleue

Ne sait pas

Cable concerné Oui

Non

Ne sait pas

L'environnement

Inaccessible à hauteur d'homme Oui

Non

Ne sait pas

Besoin d'élagage Oui

Non

Ne sait pas

Accès difficile Oui

Non

Ne sait pas

Informations complémentaires

Commentaire

Ajout de photo(s)

Choisir / Prendre une photo

SIGNAL RESEAUX - pour suivre les signalisations

Bonjour, Mairie de COTIGNAC

mon compte

Vos correspondants locaux

signaler un nouveau dommage

consulter les dommages existants

Critères de recherche

N° dossier

État du dossier

Tous

Équipement

Tous

Durée

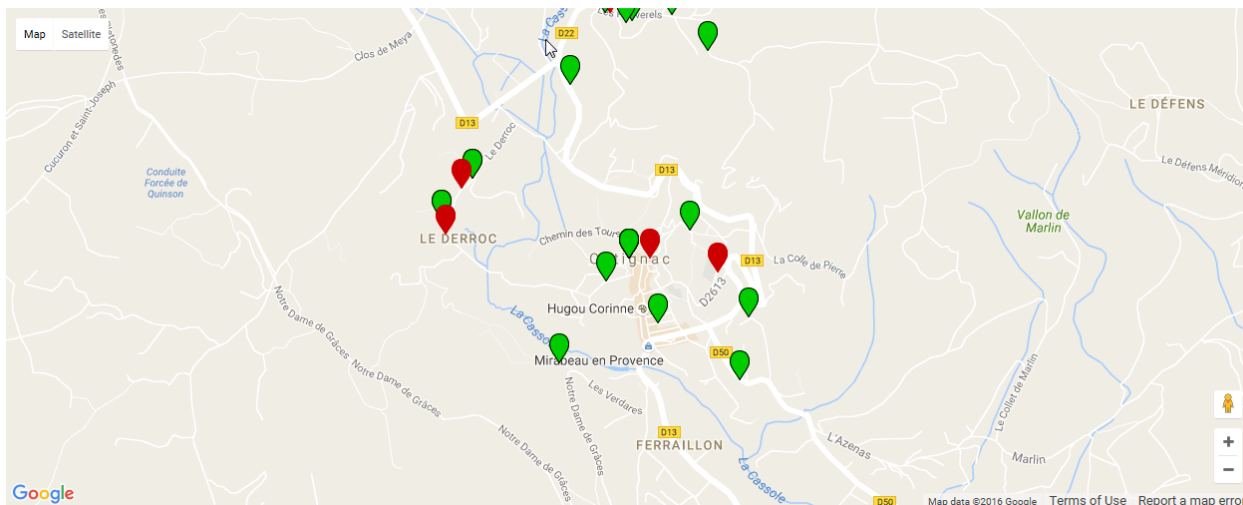
Toutes

Affichage

Carte

Tableau

Recentrer la carte



SIGNAL RESEAUX - pour modifier mes coordonnées



Identité du déposant

* champs obligatoires

Les informations qui suivent sont destinées à vous permettre de suivre l'avancement de cette signalisation. Elles ne seront pas utilisées à des fins commerciales ou publicitaires.

Nature du déposant : Collectivité locale

Raison sociale : Mairie de COTIGNAC

Dépôt en tant que *

Autre

Témoin du
dommage

Victime du
dommage

Auteur du
dommage

Nom *

VERAN

Numéro de mobile *

0494726020

Prénom

Jean Pierre

Adresse mail *

sylvie.salvadore@mairiecotignac.fr

Annuler

Valider

en particulier mettre un numero de mobile pour être informé par SMS

« **SIGNAL RESEAUX** » interface digitale simple et intuitive aux services des collectivités locales...

et maintenant à vous de l'utiliser ...



Un bilan sera fait semestriellement avec
l'Association des Maires du Var

Merci

