

# Offre ADEME - Rafrâichissement urbain

Pôle Aménagement des Villes et Territoires

**Elodie Briche**

07/11/2024

# Rafrâchir nos villes, Pourquoi ?

## 2x

PLUS DE VAGUES DE CHALEUR  
en France en 2050

(source : Météo France, 2019)

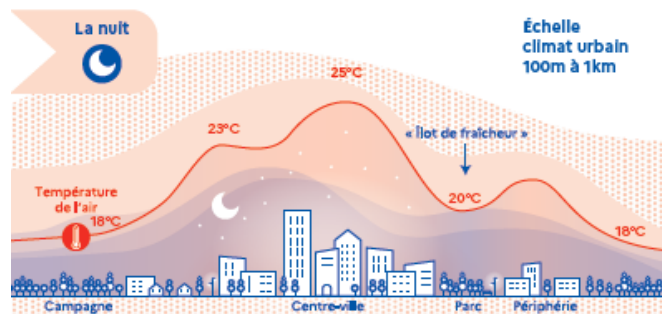
## 48 %

PARMI LES CRAINTES LIÉES  
AU CHANGEMENT CLIMATIQUES,  
48 % des Français mentionnent  
les canicules.

(source : Obsoco, 2021)

**+2°C à + 5°C d'ici à la fin du siècle** selon les  
scénarii du 6ème rapport du GIEC (2023)

En moyenne **2 à 3 °C de différence de  
température** en ville par rapport à la campagne,  
et jusqu'à 10 °C pendant les périodes de canicule



Îlot de chaleur urbain à 6h du matin : répartition  
des températures d'air de la ville et des zones rurales environnantes

JUSQU'À + 6,2°C À GRENOBLE + 10 °C À PARIS  
PAR RAPPORT À LA CAMPAGNE, LA NUIT  
différences de températures d'air maximales observées  
(Foissard, Météo-France)

S'adapter selon une trajectoire +4° en  
2100...

42,6° à Paris en 2019

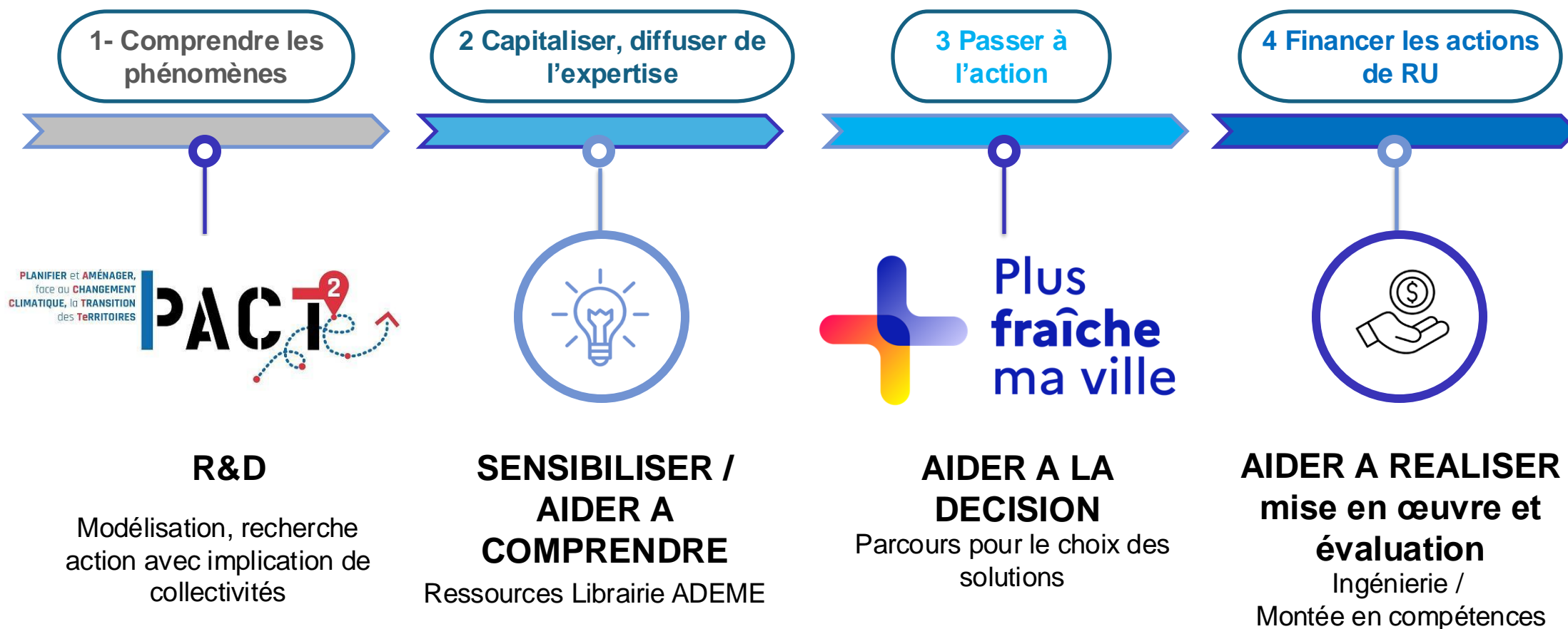
Vivre à 50°C : comment passer à un  
urbanisme de survie

Adapter les activités économiques et de  
loisir

Les impacts du changement climatique  
sont le **plus grand défi sanitaire du  
XXI<sup>ème</sup> siècle** (OMS, 2023)

Les canicules sont et vont être la 1<sup>ère</sup>  
cause de mortalité des impacts  
extrêmes du changement climatique

# Offre aux collectivités pour le Rafraîchissement Urbain



# Rafrâchir nos villes, Comment ? Notre Action

## 1/ Comprendre les phénomènes

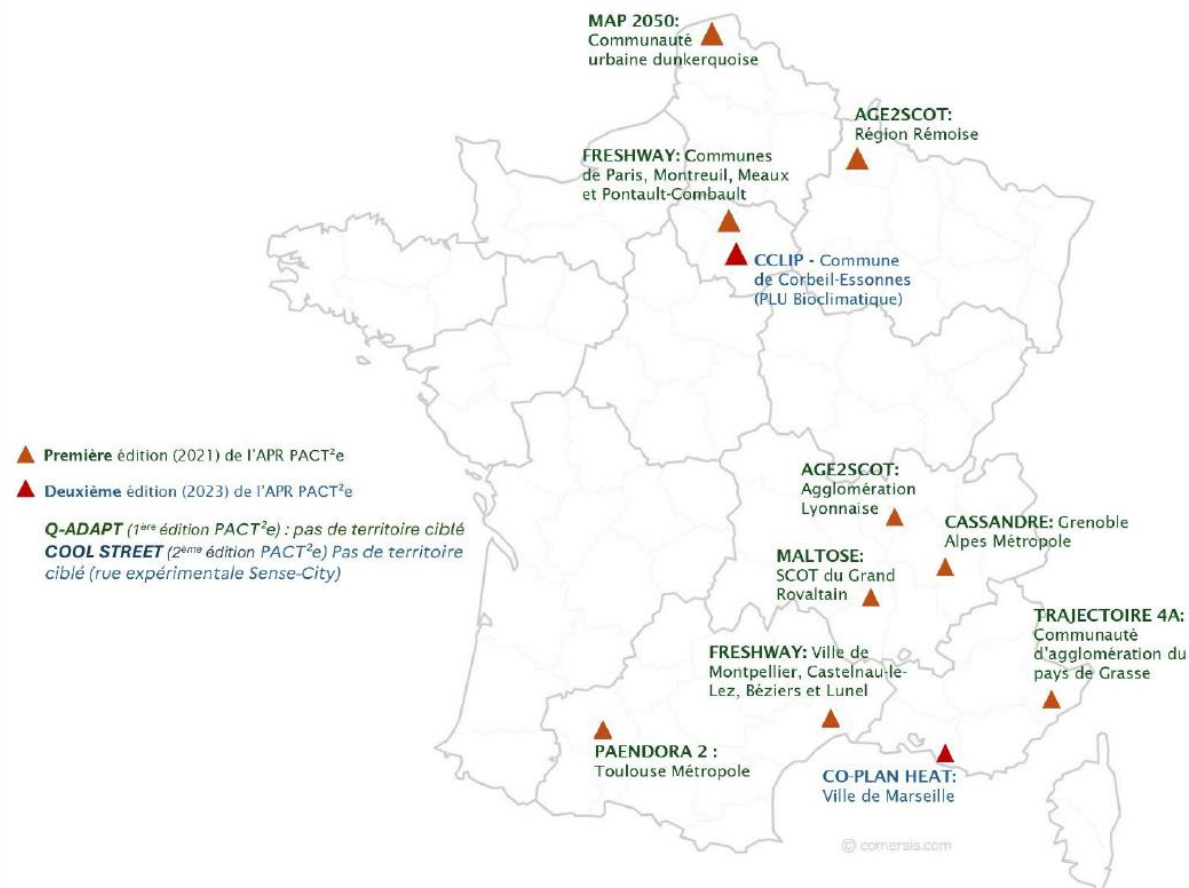
MODEVAL - URBA

PLANIFIER et AMÉNAGER,  
face au CHANGEMENT  
CLIMATIQUE, la TRANSITION  
des TERRITOIRES

**PACT**<sup>2</sup>

- Territorialiser des trajectoires de rafraîchissement urbain
- Modéliser et évaluer, définir de nouveaux indicateurs
- Caractériser l'efficacité des solutions de rafraîchissement urbain
- Ancrer les recherches dans les territoires

## Cartographie des projets des deux éditions de l'APR PACT<sup>2</sup>e



# Rafrâichir nos villes, Comment ? Notre Action

## 2/ Capitaliser et diffuser l'expertise : méthodes/outils, REX



- Adapter et réaliser un diagnostic de surchauffe urbaine (échelle d'application, phénomène à observer, expertise, coûts...)
- Connaître et savoir combiner différentes familles de solutions
- Intégrer aujourd'hui le climat de demain

- Objectiver les apports des solutions de RU, notamment les solutions vertes
- Mieux connaître les essences pour mieux les choisir
- Capitaliser et valoriser les REX

- Planifier et mettre en œuvre des solutions de RU
- S'inspirer des solutions en Méditerranée
- Porter la notion de droit à la fraîcheur



# Rafrâchir nos villes, Comment ? Notre Action

## 3/ Aider à la décision pour favoriser le passage à l'action

Service numérique public gratuit  
d'aide à la décision

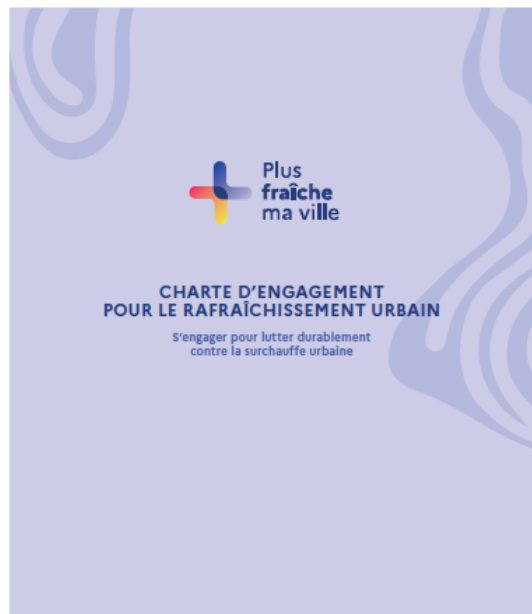


Accompagne les collectivités dans leurs  
choix de solutions de rafraîchissement  
urbain

- **Plus de 500 collectivités** inscrites (représentant plus de 11 M hab)
- Mesure du **Plan Vagues de chaleur 2024**
- Sponsoring de l'**AMF**
- Partenariats : Météo France, CEREMA, ANRU, Agences de l'eau

- **Faire le bon choix de solutions** : 5 parcours de décision
- **Choisir le bon diagnostic** mise en ligne données ClimaDiag (Météo France)
- **Bénéficiaire d'informations techniques précises et validées** (40 solutions testées)
- **S'inspirer de projets déjà réalisés**
- **Espace projet pour aller plus loin**

# Mobiliser et accompagner les territoires



## Charte d'engagement ADEME-collectivités sur le rafraîchissement urbain avec PFMV

- Première signature avec Toulouse dans le cadre du plan « Toulouse plus fraîche »

## Accompagnement ADEME - ANRU des Quartiers Résilients

### AMI « Le + fraîcheur, lutter contre la surchauffe urbaine en secteur patrimonial »

- Partenariat avec la DRAC PACA
- En faveur de l'adaptation des centres villes protégés face au changement climatique (fonds vert)

### AMI « Lutter contre la surchauffe urbaine en Occitanie avec Plus fraîche ma ville »

- Pilotage ADEME
- Partenariat avec Météo-France, Agence de l'eau Rhône Méditerranée Corse, OFB et CEREMA

# Fond Adaptation au CC : Exemples d'Actions

## 4/ Financer les actions

### Aide à la réalisation

#### Avant

Etudes de diagnostic de surchauffe urbaine après sélection de la méthode adaptée sur PFMV

*ex : recueils de ressentis thermiques, rejeux de scénarios passés, cartographie d'indicateurs de confort thermique, d'ICU, cartographie des zones de fraîcheur potentielle*

#### Pendant

Etudes d'approfondissement technico-économique des solutions pré-identifiées sur PFMV

*ex : potentiel de désimperméabilisation, pré-étude d'aérodynamique, choix des essences, étude préalable de portance, etc.*

#### Après

Etudes de suivi et d'évaluation quantitative des solutions déployées

*ex : potentiel de rafraîchissement, évaluation environnementale, analyse ACV, enquêtes*

### Aide au changement de comportement

Actions de communication, sensibilisation et de formation pour professionnels, collectivités, ou citoyens :

*ex : ateliers de concertation nécessaires dans le cadre de projets de RU (ex : méthodes à déployer avec les citoyens, convaincre les élus, etc.), plaquettes, livrets, affiches, expositions, mailings, vidéos, articles sur les réseaux sociaux, dans les publications institutionnelles, la presse locale, synthèses, guides de bonnes pratiques...*

---

#### AMI (exemple Occitanie)

Aider à la définition et à la mise en œuvre de plans d'actions de rafraîchissement urbain avec l'appui de PFMV